



Kontrasthemden

aus eigener Produktion

Kreieren Sie Ihre eigene Farbkombination

Wählen Sie die Grund- und Kontraststofffarbe Ihres Hemdes selbst. Wir produzieren das Hemd für Sie. Die Farben sind frei wählbar. Wir empfehlen eine Uni-Edelweiss Kombination. Die Hemden werden einzeln nach Ihren Wünschen angefertigt.

Kein Umtausch-/Rückgaberecht auf Spezialanfertigungen. Gerne stellen wir Ihnen eine Grössenauswahl für die Anprobe zur Verfügung.

Damen

Grösse 36 - 48 CHF 138.-

Grösse 50 - 52 CHF 148.-

Langarm: Elegant tailliert, mit Kragen, durchgeknöpft, mit Umschlagmanschette. Kontraststoff für Kragen, Manschette und Knopf-/Knopflochleiste möglich.

Kurzarm: Sportlich tailliert, mit Kragen, durchgeknöpft.

Kontraststoff für Kragen, Ärmelabschluss und Knopf-/Knopflochleiste möglich.

Die Blusen können ohne Aufpreis auch mit Brusttasche bestellt werden.

Herren:

Grösse XS (36/37) bis XXL (46/47) CHF 138.-

Grösse 3XL (48/49) CHF 148.-

Langarm: mit Kragen, durchgeknöpft, mit 1 Brusttasche. Kontraststoff für Kragen, Manschette, Knopf-/Knopflochleiste und Brusttasche möglich.

Kurzarm: mit Kragen, durchgeknöpft, mit 1 Brusttasche. Kontraststoff für Kragen, Ärmelabschluss, Knopf-/Knopflochleiste und Brusttasche möglich.

Die Herrenhemden sind tailliert „Slim Fit“ oder im weiten „Jenni-Schnitt“ erhältlich.

Die Hemden können auch ohne Brusttasche bestellt werden.

Peppen Sie das Outfit zusätzlich mit einem passenden Einstecktuch auf.

Für nur CHF 7.- produzieren wir Ihnen die passende Pochette (Einstecktuch) gleich mit.

Kragen



Kontrast: Kragen innensteg

Der Kontraststoff kommt beim Tragen nur leicht zur Geltung. Das edle Detail verleiht dem Hemd das besondere Extra.

Beispiel: Edlerweiss anthrazit mit Kontraststoff Uni rot.



Kontrast: gesamter Kragen

Der Kontraststoff bildet einen dominanten Hingucker.

Beispiel: Uni schwarz mit Edel dunkelrot

Knopfleiste



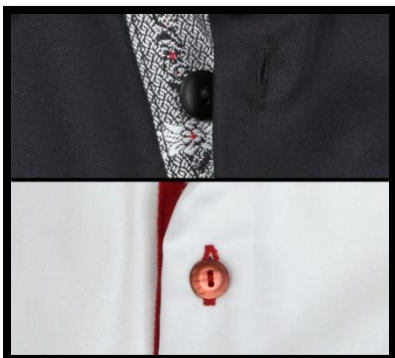
Kontrast: Knopfleiste

Bei den offenen, oberen Knöpfen bildet der Kontraststoff einen frechen Blickfang. Wird oft als moderner Krawattenersatz im Alltag angewendet.

Beispiel: Uni weiss mit Edler schweizer-rot

Anstatt der Knopfleiste kann der Kontraststoff auch, gut sichtbar, auf der Knopflochleiste (aussen) eingesetzt werden. Die auffälligere und gewagtere Variante.

Knöpfe/Knopfloch



Wählen Sie ob die Knopflöcher und die Knöpfe passend zum Grundstoff oder Kontraststoff passen. Ist der Grundstoff dunkler als der Kontraststoff, empfehlen wir diese passend zum Grundstoff.

Beispiel: oben passend zum Grundstoff, unten passend zum Kontraststoff.

Manschette

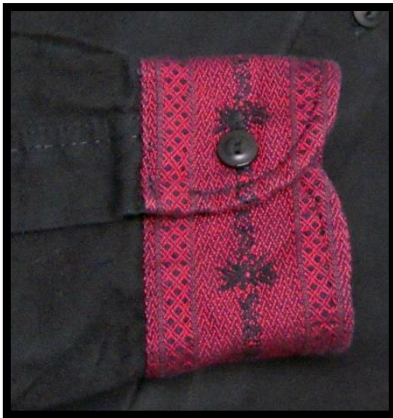
Herren



Kontrast: Manschette innen

Der Kontraststoff wird nur bei der Manschette innen verwendet. Der Ärmelabschluss bekommt dadurch einen edlen Abschluss. Durch den zusätzlichen Knopf am Ärmelschlitz kann die Manschette zurückgekremgelt fixiert werden.

Beispiel: Edler anthrazit mit Uni rot



Kontrast: Manschette gesamt

Die Manschette besteht ganz aus Kontraststoff und ist dadurch gut sichtbar.

Beispiel: Uni schwarz mit Edel dunkelrot

Damen



Für die Damenblusen verwenden wir eine Umschlagmanschette.

Kontrast: Umschlagmanschette innen

Die Umschlagmanschette kann normal getragen werden. Durch das Umschlagen der Manschette kommt auf eine feine, filigrane Weise der Kontraststoff zur Geltung.

Beispiel: Uni schwarz mit Fleur grau

Die Umschlagmanschette ist auch komplett aus dem Kontraststoff erhältlich.

Kurzarm



Bei Kurzarmhemden und Blusen ist ein Ärmelabschluss aus Kontraststoff möglich. *Dieser betont die Oberarme. Vor allem für Herren ein beliebter Nebeneffekt*

Beispiel: Uni weiss mit Edler schweizer-rot

Brusttasche

Unsere Herrenhemden werden mit einer Brusttasche links ausgeliefert.

Die Damenblusen werden ohne Brusttasche ausgeliefert.



Die Brusttasche ist neutral im Grundstoff erhältlich. *Das Hemd ist dadurch vielseitiger einsetzbar. Auch passend zu einem Gilet oder Jackett.*

Die Brusttasche ist auch ganz aus Kontraststoff erhältlich. Zur Zierde auch mit einem Kontraststoff-Bund (Bild).

Benötigt man keine Brusttasche, kann diese auch weggelassen werden. *Eignet sich besonders zu einem Anzug, zum Beispiel bei einer Hochzeit oder anderen besonderen Anlässen.*

Bei der Auswahl Ihres persönlichen Kontrasthemdes unterstützen wir Sie gerne.

Sie erreichen uns per Telefon unter 033 972 11 22,
von Montag bis Freitag, 08.00 - 12.00, 13.00 - 18.00 Uhr.

Unsere E-Mail Adresse: info@maerithuesli.ch, www.jennihemden.ch

Märithüsli, Spezialitäten-Schneiderei, Lenggasse 4, 3860 Meiringen

Auch unsere versierten Modefachberater/innen in unserem Geschäft in Meiringen, direkt neben unserem Schneideratelier, und auf dem Markt beraten Sie gerne.

Sind Sie sich unsicher mit der Grösse, stellen wir Ihnen eine Grössenauswahl im entsprechenden Schnitt zur Verfügung. Bei den Hemden handelt es sich um Einzelanfertigungen, weshalb wir kein Umtausch- oder Retourenrecht gewähren können. Die Produktionszeit dauert ca. 6 Wochen ab Bestelleingang.

Unsere Stoffe 100% Baumwolle, 60°C waschbar

(eine bessere Ansicht finden Sie in unserem Shop <http://shop.jennihemden.ch> unter Stoffe,
oder bestellen Sie unser Stoffmusterbuch)



.140 Uni rot



.141 Uni blau



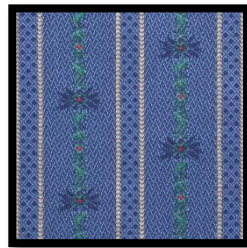
.142 Uni schwarz



.143 Uni weiss



.020 Edelweiss blau



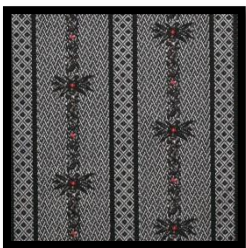
..023 Fleur blau



.024 Fleur dunkelblau



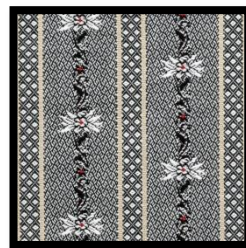
.021 Edel dunkelrot



.027 Edel schwarz



.031 Edel violett



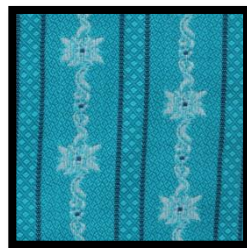
.025 Fleur grau



.034 Edel olive



.033 Edel rosa



.154 Edler smaragd



.150 Edler anthrazit



.153 Edler ch-rot



.156 Edler goldbraun



..036 Edel leicht
hellgrau



.037 Edel leicht
hellblau



.175 Winzer weinrot