



# Chemises contrastées

de notre propre production

## Créez votre propre combinaison de couleurs

Choisissez vous-même la couleur de base et celle de contraste de votre chemise. Nous confectionnons cette chemise pour vous. Les couleurs peuvent être choisies librement. Nous recommandons une combinaison Edelweiss uni. Chaque chemise sera ouvragée selon vos désirs. Aucun droit d'échange ni de retour pour les fabrications spéciales. Nous mettons volontiers un choix de chemises de différentes tailles à votre disposition pour un éventuel essayage.

### Dames

Tailles 36 - 48                      CHF 168.-

Tailles 50 - 52                      CHF 178.-

**Longues manches:** Élégamment cintrée, avec col, entièrement boutonnée, avec poignets mousquetaires. Livrable avec tissu de contraste pour col, manchettes et bandes à boutons/boutonnières.

**Manches courtes:** coupe sportive, avec col, entièrement boutonnée.

Livrable avec tissu de contraste pour col, bordures de manches et bandes à boutons/boutonnières.

*Les blouses peuvent aussi être commandées avec une poche de poitrine, sans majoration de prix.*

### Messieurs:

Tailles XS (36/37) à XXL (46/47)                      CHF 168.-

Taille 3XL (48/49)                      CHF 178.-

**Longues manches:** avec col, entièrement boutonnée, avec 1 poche de poitrine, coupe cintrée „Slim Fit“. Livrable avec tissu de contraste pour col, manchettes, bandes à boutons/boutonnières.

**Courtes manches:** avec col, entièrement boutonnée, avec 1 poche de poitrine, coupe cintrée „Slim Fit“. Livrable avec tissu de contraste pour col, bordures de manches, bandes à boutons/boutonnières.

# Col



## Contraste: Col bande intérieure

*Le tissu de contraste est discrètement mis en valeur.  
Le détail raffiné qui confère un charme particulier à ce vêtement.*

Exemple: tissu « Edlerweiss » anthracite avec tissu de contraste uni rouge.



## Contraste: col en entier

*Le tissu de contraste attire vivement le regard.*

Exemple: noir uni avec tissu « Edel » rouge foncé.

# Bande à boutons



## Contraste: Bande à boutons

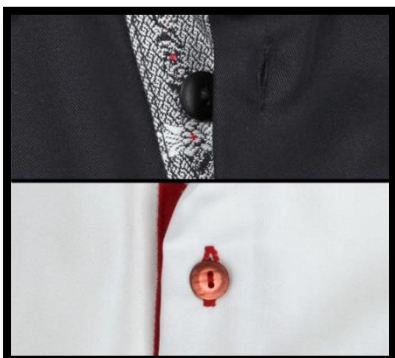
*En ouvrant les boutons du haut, le tissu de contraste ressort parfaitement et accroche malicieusement le regard. Est souvent utilisé comme substitut moderne de la cravate pour les activités quotidiennes.*

Exemple: blanc uni avec « Edler » rouge suisse

Au lieu d'être cousu sur la bande à boutons, le tissu de contraste peut aussi être bien visiblement posé sur la bande à

boutonnieres (à l'extérieur).

Un style plus osé qui ne passe pas inaperçu !



# Boutons/Boutonnieres

Choisissez si les boutonnieres et les boutons doivent être assortis au tissu de base ou au tissu de contraste. Si le tissu de

base est plus foncé que le tissu de contraste, nous vous recommandons de les assortir au tissu de base.

Exemple: en haut assortis au tissu de base, en bas assortis au tissu de contraste.

# Manchette

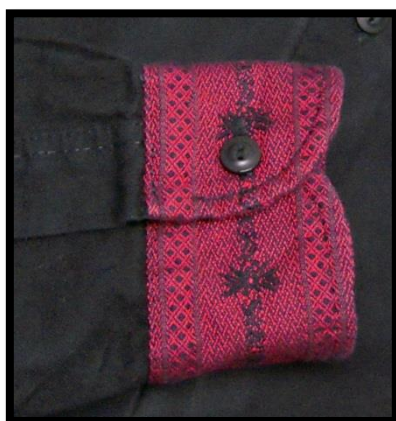
## Messieurs



### **Contraste: manchette intérieure**

*Le tissu de contraste ne sera utilisé qu'à l'intérieur des manchettes, ce qui embellira élégamment le poignet. Grâce au bouton supplémentaire placé dans le pli du poignet, la manchette peut être fixée même retroussée.*

Exemple: tissu « Edler » anthracite avec rouge uni

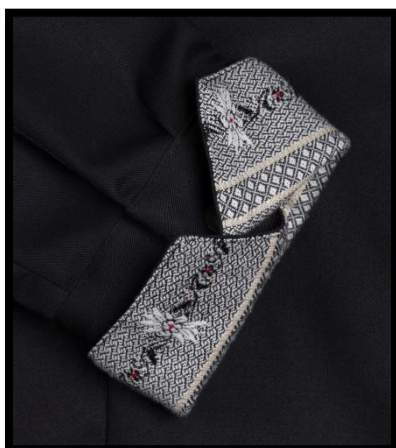


### **Contraste: manchette entière**

*La manchette est entièrement en tissu de contraste et est de ce fait bien visible.*

Exemple: noir uni et tissu « Edel » rouge foncé

## Dames



Pour les blouses de dames, nous utilisons le poignet mousquetaire.

### **Contraste: poignet mousquetaire intérieur**

*le poignet mousquetaire peut être porté normalement ouvert. Le revers de la manchette révèle discrètement, en filigrane, le tissu de contraste.*

Exemple: noir uni avec tissu « Fleur » gris

Le poignet mousquetaire peut également être confectionné entièrement en tissu de contraste.

### Manches courtes



Pour les chemises et blouses à courtes manches, les bordures des manches peuvent également être confectionnées en tissu de contraste. *Ce procédé souligne l'effet optique des contours du bras. Ceci est particulièrement bien apprécié par les messieurs.*

Exemple: blanc uni avec tissu « Edler » rouge suisse.

## Poche de poitrine

Nos chemises pour messieurs sont livrées avec une poche de poitrine sur le côté gauche. Les blouses pour dames sont livrées sans poche de poitrine.



La poche de poitrine peut être confectionnée en tissu de base. *La chemise, de couleur neutre, s'assortit ainsi parfaitement à différents styles. Peut également être portée avec un gilet ou une veste.*

La poche de poitrine peut également être confectionnée entièrement en tissu de contraste. En décoration, également avec un tissu de contraste en bordure (image).

Si l'on n'a pas besoin de poche de poitrine, l'on peut sans problème la supprimer. *Ceci est particulièrement indiqué si la chemise est portée avec un costume, p.ex. pour un mariage ou autres événements particuliers.*

Nous vous conseillerons volontiers dans le choix de votre chemise personnalisée avec tissu de contraste.

Vous pouvez nous contacter par téléphone au 033 972 11 22, du lundi au vendredi, 08.00 - 12.00, 13.00 - 18.00 h.



Notre adresse e-mail: [info@maerithuesli.ch](mailto:info@maerithuesli.ch), [www.jennihemden.ch](http://www.jennihemden.ch)  
Märithüsli, atelier de couture - spécialités, Lenggasse 4, 3860 Meiringen

Nos conseillers/ères en couleurs et styles de mode vous conseilleront bien volontiers, que ce soit dans notre boutique à Meiringen, directement à côté de notre atelier de couture, ou à notre stand sur l'un des nombreux marchés que nous visitons.

Si vous hésitez sur la taille qu'il vous faut, nous mettons à votre disposition un choix de tailles différentes dans la coupe correspondante. Les articles personnalisés sont livrés sur commandes spéciales, c'est pourquoi nous ne pouvons accorder aucun droit d'échange ou de retour sur ces marchandises.

Le délai de production est d'env. 6 semaines dès la réception de la commande.

**Nos tissus 100% coton, lavables 60°C**

(vous trouverez une présentation de meilleure qualité sur notre site en ligne

<http://shop.jennihemden.ch>, sous tissus

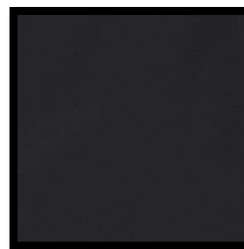
ou commandez notre livre d'échantillons de tissus)



.140 rouge uni



.141 bleu uni



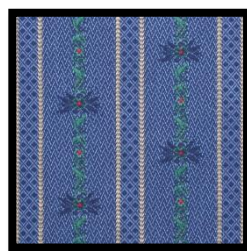
.142 noir uni



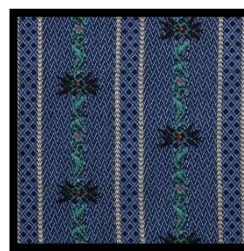
.143 blanc uni



.020 Edelweiss bleu



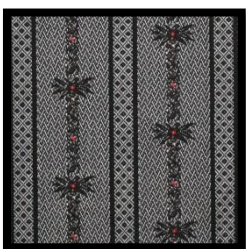
.023 Fleur bleu



.024 Fleur bleu foncé



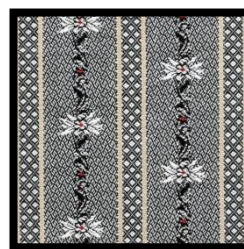
.021 Edel rouge foncé



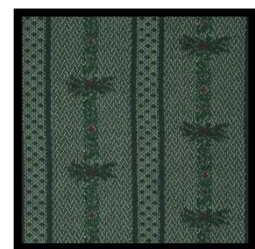
.027 Edel noir



.031 Edel violet



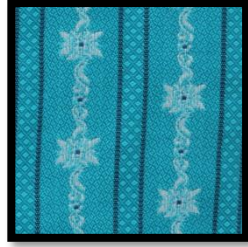
.025 Fleur gris



.034 Edel olive



.033 Edel rose



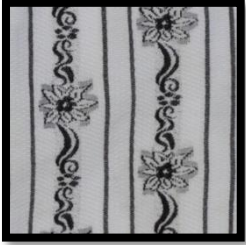
.154 Edler émeraude



.150 Edler anthracite



.153 Edler rouge-ch



036 Edel léger  
gris clair



.037 Edel léger  
bleu ciel



.175 Vigneron  
bordeaux

..