



Jenni Hemden

Familie fun



jennihemden.ch

Frühling 2024

Märithüsli AG, Lenggasse 4, 3860 Meiringen, 033 972 11 22

Wie wird eigentlich ein Jenni-Hemd produziert?

Seit über 45 Jahren produziert die Familie Jenni Hemden. Heute setzt die zweite Generation dabei auch auf moderne Technik.

Vom Zuschnitt über das Nähen, Bügeln und Knöpfen, das Schneiderhandwerk erfordert viel Handarbeit und eine exakte Arbeitsweise. Denn nicht nur das Hemd soll sitzen, auch das Muster will korrekt platziert sein.



Video



Vom Stoff zum fertigen Hemd

Um ein Hemd in der bekannten Jenni-Qualität zu fertigen, stehen an erster Stelle die Baumwolle und deren Verarbeitung. Für ein klassisches Edelweiss-Hemd kommt nur besonders hochwertige Baumwolle zum Einsatz. Dank ihren langen Fasern kann daraus ein besonders langlebiger Stoff gewoben werden. Dazu kommen heute modernste Maschinen zum Einsatz, die in der Weberei in Vorarlberg nach höchsten Nachhaltigkeitskriterien den Stoff produzieren.

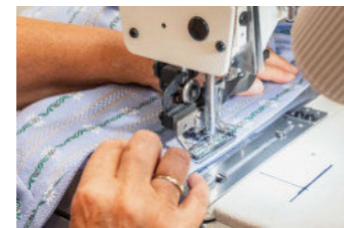
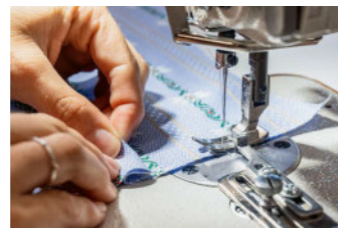
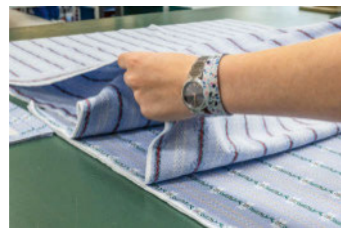
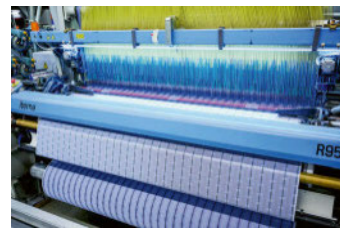
Der Stoff steht jeweils an erster Stelle des Designs. Anschliessend wird mit der Schnitttechnik das passende Schnittmuster erstellt. Dies geschieht heute mittels CAD-Zeichnungsprogramm. Ab diesem Punkt kommt die Handarbeit ins Spiel, die einen Grossteil der Produktion ausmacht. Die ausgedruckten Schnittmuster werden aufgebügelt und ausgeschnitten. Bis 30 Stofflagen können übereinandergelegt und zusammen geschnitten werden, wobei das Muster immer mit dem Schnittlagenbild übereinstimmen muss. Die Teile werden anschliessend ausgeschnitten und gehen weiter in die Nähvorbereitung, wo Einlagen eingepresst und Falten eingebügelt werden. Die verschiedenen Teile werden mittels Steppnaht zusammengenäht. Overlockma-

schinen kommen zum Einsatz, um Vorder- und Rückenteil zusammenzunähen. So nimmt das Hemd langsam Form an, bis zum Abschluss der Näharbeiten mit Saumnähten die letzten Stiche gesetzt werden. Beim anschliessenden Knöpfen ist ein gutes Auge gefragt. Knopf und Knopfloch müssen haargenau aufeinander abgestimmt sein.

In unserer Schneiderei in Meiringen produzieren wir heute vor allem Einzelstücke und Spezialanfertigungen, während in unseren Partnerbetrieben im Tessin und in Zentraleuropa grössere Serien produziert werden. Dabei handelt es sich um Familienbetriebe mit langer Nähtradition.

Kurze Transportwege und ein familiärer Umgang mit unseren Mitarbeitern und Partnern sind für uns ein zentraler Punkt in unserer Unternehmenskultur. Für unsere Hemden stehen wir mit unserem Namen. Ganz nach dem Motto: traditionell, robust und modern.

Familie Jenni



OEKO-TEX®
CONFIDENCE IN TEXTILES
MADE IN GREEN

- Aus schadstoffgeprüften Materialien produziert
- In umweltfreundlichen Betrieben ressourcenschonend gefertigt
- An sozial verträglichen, sicheren Arbeitsplätzen hergestellt
- Erfüllt sowohl STANDARD 100 by OEKO-TEX® wie auch STeP by OEKO-TEX®

- Minimale Umweltbelastung durch den bedachten Einsatz von Energie und Rohstoffen
- Weniger Luftverschmutzung durch die Optimierung von Energieströmen und die Verwendung emissionsarmer Komponenten
- Ein sicheres und gesundheitlich unbedenkliches Arbeitsumfeld durch die Einhaltung strenger Richtlinien
- Verbesserter Schutz für den gesamten Wasserkreislauf durch die Rückführung von sauberem Wasser in die Natur
- Nachhaltiger Umgang mit Mensch und Umwelt durch unbedenkliche Verfahren und Komponenten in der gesamten Herstellungskette

bluesign
APPROVED

Stoff am Meter

Der original Edelweiss-Stoff ist beim Märthüsli am Meter erhältlich.

- 100% Baumwolle, 245 g/m²
- Barchent, Doppelzwirn, $\sqrt{60^\circ}$
- Das Muster verläuft längs
- Mind. 150 cm breit
- Mit dem originalen, formschönen Edelweiss

Zum Anfassen:
Bestellen Sie unser Stoffmusterbuch zur Ansicht.

29.50/Meter

Ab 10 Meter am Stück pro Farbe erhalten Sie 10% Rabatt auf die entsprechende Farbe (nicht kumulierbar).



Stoffladen



1975.020 Edelweiss blau



1975.025 Fleur grau



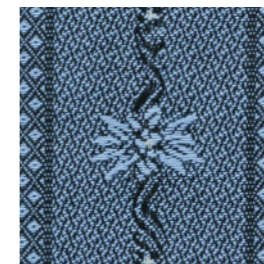
1975.027 Edel schwarz



1975.021 Edel dunkelrot



1975.152 Edel granit



1975.154 Edel eisblau



1975.156 Edel opal



1975.033 Edel dunkelblau



1975.031 Edel aubergine



1975.030 Edel noir



1975.149 Edel petrol



1975.029 Edel graugrün



1975.026 Edel rosado



1975.022 Fleur weiss



1975.151 Edel marron



1975.034 Edel olive

Viele weitere Stoffe, passende Knöpfe und Nähfäden finden Sie online unter jennihemden.ch oder im Atelierladen an der Lenggasse 4 in 3860 Meiringen (Montag bis Donnerstag, 8.00–12.00, 13.00–17.00 Uhr, Freitag, 8.00–12.00, 13.00–16.30 Uhr).



Original Edelweiss-Hemden

Edelweiss-Hemd aus original Edelweiss-Stoff, 100% Baumwolle, Doppelzwirn, Barchent, $\frac{1}{60}$

Die Hemden aus dem klassischen Edelweiss-Stoff sind im Modern-Fit-Schnitt. Dieser ist leicht tailliert, ab Grösse XL gerade geschnitten. So wird dieser Schnitt fast allen Figuren auf schmeichelhafte Weise gerecht.

Die Hemden sind durchgeknöpft und haben eine Brusttasche. Der 245 g/m² schwere Stoff ist fast unzerstörbar und hält dank dem Einsatz von Doppelzwirn auch Urkräften stand.

Kurzarm

3112 **Stehkragen**

Grössen XXS-XXL

Grösse 3XL

Grösse 4XL

96.-

106.-

116.-

Langarm

3012 **Stehkragen**

Grössen XXS-XXL

Grösse 3XL

Grösse 4XL

106.-

116.-

126.-

Kurzarm

3162 **mit Haifischkragen**

Grössen XXS-XXL

Grösse 3XL

Grösse 4XL

98.-

108.-

118.-

Langarm

3062 **mit Haifischkragen**

Grössen XXS-XXL

Grösse 3XL

Grösse 4XL

108.-

118.-

128.-

Stehkragen



Haifischkragen



Edel marron

langärmelig

3012.151 **mit Stehkragen**

3062.151 **mit Haifischkragen**



Markus Zehnder
Steinstosser

Edel granit kurzärmelig
3112.152 **mit Stehkragen**
3162.152 **mit Haifischkragen**
langärmelig
3012.152 **mit Stehkragen**
3062.152 **mit Haifischkragen**

Edel noir langärmelig
3012.030 **mit Stehkragen**
3062.030 **mit Haifischkragen**

Edel aubergine langärmelig
3012.031 **mit Stehkragen**
3062.031 **mit Haifischkragen**

Fleur weiss kurzärmelig
3112.022 **mit Stehkragen**
3162.022 **mit Haifischkragen**
langärmelig
3012.022 **mit Stehkragen**
3062.022 **mit Haifischkragen**

Für alle, die es gerne sehr weit oder körperbetont tragen, führen wir auch Hemden im Loose-Fit- oder Slim-Fit-Schnitt. Zu finden unter jennihemden.ch.



Chrigu Stucki
Gewinner des Schwinger-Grand-Slams

Edel schwarz kurzärmelig
3112.027 **mit Stehkragen**
3162.027 **mit Haifischkragen**
langärmelig
3012.027 **mit Stehkragen**
3062.027 **mit Haifischkragen**

Fleur grau kurzärmelig
3112.025 **mit Stehkragen**
3162.025 **mit Haifischkragen**
langärmelig
3012.025 **mit Stehkragen**
3062.025 **mit Haifischkragen**

Edel eisblau kurzärmelig
3112.154 **mit Stehkragen**
3162.154 **mit Haifischkragen**
langärmelig
3012.154 **mit Stehkragen**
3062.154 **mit Haifischkragen**

Edelweiss blau kurzärmelig
3112.020 **mit Stehkragen**
3162.020 **mit Haifischkragen**
langärmelig
3012.020 **mit Stehkragen**
3062.020 **mit Haifischkragen**

Edel olive kurzärmelig
3112.034 **mit Stehkragen**
3162.034 **mit Haifischkragen**
langärmelig
3012.034 **mit Stehkragen**
3062.034 **mit Haifischkragen**

Edel dunkelrot kurzärmelig
3112.021 **mit Stehkragen**
3162.021 **mit Haifischkragen**
langärmelig
3012.021 **mit Stehkragen**
3062.021 **mit Haifischkragen**

Edel petrol kurzärmelig
3112.149 **mit Stehkragen**
3162.149 **mit Haifischkragen**
langärmelig
3012.149 **mit Stehkragen**
3062.149 **mit Haifischkragen**

Edel opal kurzärmelig
3112.156 **mit Stehkragen**
3162.156 **mit Haifischkragen**
langärmelig
3012.156 **mit Stehkragen**
3062.156 **mit Haifischkragen**



Edelweiss-Kontrasthemden

Grundstoff Nando: 55% Leinen und 45% Baumwolle, $\sqrt{40^\circ}$. Ideal für warme Temperaturen.

Grundstoff Uni Stretch: 100% Baumwolle mit einem leichten, mechanisch herbeigeführten Stretch (ohne Chemie). Äusserst knitterarm und pflegeleicht. $\sqrt{40^\circ}$

Moderne Edelweiss-Hemden, kombiniert mit uni Stoffen im Modern-Fit-Schnitt. Die Hemden sind leicht tailliert, mit Haifischkragen und mit einer Brusttasche. Ab Grösse XL gerade geschnitten.

Alle Kontrasthemden werden in der Schweiz zugeschnitten und genäht. Die Hemden können Sie bei uns individuell nach Ihren Wünschen zusammenstellen. Mehr dazu finden Sie unter maerithuesli.ch/kontrasthemd.

Kurzarm

Herren Grössen XS–XXL **148.–**
Herren Grösse 3XL **158.–**
Herren Grösse 4XL **168.–**

Langarm

Herren Grössen XS–XXL **158.–**
Damen Grössen 34–48 **158.–**
Herren Grösse 3XL **168.–**
Damen Grössen 50–52 **168.–**
Herren Grösse 4XL **178.–**
Damen Grösse 54 **178.–**

Nando jeansblau

Damen langarm
2087.039 mit Edel leicht dunkelblau
Herren kurzarm
3189.039 mit Edel leicht dunkelblau
Herren langarm
3081.039 mit Edel leicht dunkelblau



Bei uns finden Sie auch zu den Hemden passende Gilets mit Satinrücken. Scannen Sie den nebenstehenden QR-Code, und entdecken Sie dort unsere Auswahl. Auf Bestellung sind auch noch andere Farben möglich. Pflege: \textcircled{P}

Gilets

Herren Grössen 44–58 **178.–**
Herren Grössen 60–63 **188.–**

Zum Beispiel in den Farben:

4900.020 Edelweiss blau
4900.038 Edel leicht schwarz
4900.039 Edel leicht dunkelblau
4900.046 Edel leicht bordeaux



Uni Stretch weiss
Herren langarm
3097.020 mit Edelweiss blau
3097.025 mit Fleur grau

Uni Stretch schwarz
mit Fleur grau
Herren
3187.025 kurzarm
3083.025 langarm
4900.025 Gilet Fleur grau



Nando dunkelblau
Herren langarm
3079.038 mit Edel leicht schwarz

Damen langarm
2086.037 mit Edel leicht hellblau

Herren kurzarm
3183.020 mit Edelweiss blau

Nando schwarz mit Edel leicht schwarz
Herren
3182.038 kurzarm
3089.038 langarm

Nando schwarz mit Edel leicht hellgrau
Herren
3182.036 kurzarm

Nando schwarz mit Edel leicht bordeaux
Damen
20888.046 langarm

Herren
3182.046 kurzarm
3089.046 langarm



Bauern- und Schmiedehemden

100% Baumwolle, Barchent, $\sqrt{60^\circ}$

Die Klassiker unter den Schweizer Hemden. Bereits im vorletzten Jahrhundert wurden diese Muster gewoben und vorwiegend bei der Arbeit eingesetzt. Das einzige, was wir dabei angepasst haben, ist, den Tragekomfort und die Farbausführungen der Neuzeit anzupassen.

Die Hemden sind im Modern-Fit-Schnitt. Durchgeknöpft, mit Stehkragen, leicht taillierter Schnitt. Ab Grösse XL gerade geschnitten.



Bauern noir
3005.016 langärmelig



Martin Jakober
Steinstosser

Bauern opal
3105.015 kurzärmelig
3005.015 langärmelig



Bauern blaugrün
3105.014 kurzärmelig
3005.014 langärmelig

3105, 3106 **kurzärmelig**
Grössen XS–XXL **98.–**
Grösse 3XL **108.–**
Grösse 4XL **118.–**

3005 **langärmelig**
Grössen XS–XXL **108.–**
Grösse 3XL **118.–**
Grösse 4XL **128.–**

Weitere Farben und
Schnitte finden Sie über
den QR-Code unter
jennihemden.ch.



Bauern hellblau
3105.001 kurzärmelig

Bauern grün
3105.009 kurzärmelig
3005.009 langärmelig

Schmiede granit
3106.017 kurzärmelig



Bauern blau
3105.004 kurzärmelig

Fabian Staudenmann

Kilchbergsieger 2021, 46 Kränze, 9 Festsiege



Jerseyhemden mit Reissverschluss

Innen 100% Baumwolle, aussen 50% Baumwolle / 50% Polyester, längs- und querelastisch, ⁴⁰7

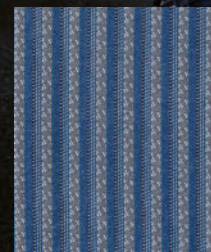
Dieses Hemd aus elastischem, schnell trocknendem Jerseystoff begleitet dich an deine persönlichen Grenzen und darüber hinaus. Ob zum Schwingen, Wandern oder einfach, um das Glas zu heben: Ein hoher Tragekomfort ist garantiert!

Kilian Wenger

Schwingerkönig 2010,
108 Kränze, 23 Kranzfestspiele



Elena und Noah
Jungschwinger



Hemd Kilian
Erwachsen
4444.165 Jersey Bauern hellblau
4444.167 Jersey Bauern blau
Kinder
1088.165 Jersey Bauern hellblau

Die Hemden haben einen Reissverschluss, eine Brusttasche und sind mit Stehkragen. Der spezielle «Schwing-Fit-Schnitt» garantiert viel Bewegungsfreiheit und einen super Sitz.

Geknöpfte Modelle sowie Damenblusen finden Sie unter jennihemden.ch.

Erwachsene
Größen XS–XXL **128.–**
Grösse 3XL **138.–**
Grösse 4XL **148.–**

Kinder
Grösse 128 **75.–**
Größen 140, 152 **82.–**
Grösse 164 **89.–**



Benjamin Gapany
47 Kränze, 11 Kranzfestspiele

Curdin Orlik
Schlussgangteilnehmer Unspunnen-
Schwinget 2017, 55 Kränze

.160 Edel Jersey hellblau

.172 Edel Jersey schwarz

Hemd Benji
Erwachsen
4443.160 Edel Jersey hellblau
4443.161 Edel Jersey grau
4443.164 Edel Jersey granit
Kinder
1089.160 Edel Jersey hellblau
1089.161 Edel Jersey grau
1089.164 Edel Jersey granit

Hemd Curdin*
Erwachsen
4445.172 Edel Jersey schwarz
Kinder
1089.172 Edel Jersey schwarz
*100% Baumwoll-Jersey



.164 Edel Jersey granit

.161 Edel Jersey grau



Jerseyhemden uni mit Reissverschluss

Innen 100% Baumwolle, aussen 50% Baumwolle / 50% Polyester, längs- und querelastisch, $\frac{1}{40}$

Unseren schnell trocknenden, bequemen uni Jerseyhemden kann man nur die Attribute edel und praktisch zuordnen. Die Hemden haben einen Haifischkragen und eine Brusttasche. Sportlich taillierter Schnitt, der auch in den grossen Grössen passt.



Hemd Adrian

4446.166 uni weiss	Grössen XS-XXL	128.-
4446.168 uni hellblau	Grösse 3XL	138.-
4446.169 uni dunkelblau	Grösse 4XL	148.-



Patrick Gobeli
32 Kranzgewinne

Adrian Walther

Schlussgangteilnehmer Unspunnen-Schwinget 2023, 29 Kränze, 3 Kranzfestspiele



Original Edelweiss-Kinderhemden

100% Baumwolle, Doppelzwirn, Barchent, $\frac{1}{60}$

Das Hemd in der Originalqualität wie bei den Grossen. Aber ab ganz klein erhältlich. Durchgeknöpft, ohne Brusttasche.

Grössen	Kurzarm, mit Stehkragen	Kurzarm, mit Mädchenkragen	Langarm, mit Stehkragen	Langarm, mit Mädchenkragen
74, 80, 86, 92	45.-	48.-	48.-	49.-
98, 104, 110	52.-	55.-	55.-	58.-
116, 128	59.-	62.-	62.-	66.-
140, 152	66.-	69.-	69.-	74.-
164	73.-		76.-	



Edel opal
1080.156 Kurzarm

Edelweiss-Hemden mit Stehkragen Edelweiss blau
1080.020 Kurzarm
1002.020 Langarm

Edel dunkelrot
1080.021 Kurzarm

Fleur grau
1080.025 Kurzarm
1002.025 Langarm

Edel schwarz
1080.027 Kurzarm
1002.027 Langarm

Edel dunkelblau
1080.033 Kurzarm



Edel rosado
1003.026 Langarm



Edel granit
1002.152 Langarm



Edelweiss-Blusli mit Mädchenkragen Kurzarm
1079.040 violett



1079.041 lavendel



Weitere Hemden für die «chliine Böse», Röckli, Babybodys und vieles mehr finden Sie unter jennihemden.ch.



Original Edelweiss-Damenblusen

100% Baumwolle, Doppelzwirn, Barchent, $\frac{1}{60}$

Hinter jedem starken Mann steht eine starke Frau. Daher haben wir uns sehr früh entschieden, die früher traditionellerweise nur Männern vorbehaltenen Edelweiss-Muster auch in femininen Schnitten aufzuarbeiten. Unsere Damenblusen sind aufwendig verarbeitet, tailliert, mit Abnähern vorne, hinten und seitlich. Im Shop unter jennihemden.ch finden Sie neben vielen weiteren Ausführungen jeweils eine Grösstentabelle zu den Blusen.

Kurzarm

2001 mit Stehkragen

Grössen 34-48 **106.-**

2000 mit Spitzkragen

Grössen 34-48 **108.-**

Langarm

2017 mit Stehkragen

Grössen 34-48 **116.-**

2015 mit Spitzkragen

Grössen 34-48 **118.-**

Die Blusen sind in den Grössen 34 bis 54 erhältlich. Die grösseren Grössen produzieren wir in Kleinstserien. Der Preiszuschlag beträgt jeweils: Grössen 50, 52 + CHF 10.- Grösse 54 + CHF 20.-



Edel eisblau kurzärmelig
2000.154 mit Spitzkragen
langärmelig
2015.154 mit Spitzkragen



Edel dunkelrot kurzärmelig
2000.021 mit Spitzkragen



Edel petrol kurzärmelig
2000.149 mit Spitzkragen
langärmelig
2015.149 mit Spitzkragen



Edelweiss blau kurzärmelig
2001.020 mit Stehkragen
2000.020 mit Spitzkragen
langärmelig
2017.020 mit Stehkragen
2015.020 mit Spitzkragen



Edel rosado kurzärmelig
2000.026 mit Spitzkragen
langärmelig
2015.026 mit Spitzkragen



Fleur weiss kurzärmelig
2000.022 mit Spitzkragen
langärmelig
2015.022 mit Spitzkragen



Edel aubergine kurzärmelig
2000.031 mit Spitzkragen
langärmelig
2015.031 mit Spitzkragen



Edel brombeer langärmelig
2015.032 mit Spitzkragen



Edel granit kurzärmelig
2001.152 mit Stehkragen
2000.152 mit Spitzkragen
langärmelig
2017.152 mit Stehkragen
2015.152 mit Spitzkragen



Edel opal kurzärmelig
2000.156 mit Spitzkragen
langärmelig
2015.156 mit Spitzkragen



Edel schwarz kurzärmelig
2001.027 mit Stehkragen
2000.027 mit Spitzkragen
langärmelig
2017.027 mit Stehkragen
2015.027 mit Spitzkragen



Fleur grau kurzärmelig
2001.025 mit Stehkragen
2000.025 mit Spitzkragen
langärmelig
2017.025 mit Stehkragen
2015.025 mit Spitzkragen

Lynn Grütter

Moderiert zahlreiche Schwingfeste für Swiss1 TV. Reinschauen lohnt sich. Swiss1.TV



Edelweiss-Trachtenkleider

Trachtenkleider aus dem Edelweiss-Stoff, 

Passend zu jedem Anlass, haben wir aus unseren Stoffen Trachtenkleider kreiert, die zu allen Schweizer Regionen passen. Weitere Modelle und passende Unterziehblusen finden Sie unter jennihemden.ch.



Trachtenkleid Michelle

in uni Schwarz, mit aufwendig verarbeiteten Falten und Gürtel in Edel leicht bordeaux. Ohne Bluse.

2188.046 **uni schwarz mit Edel leicht bordeaux**
Grössen 34–48 **289.–**



Trachtenkleid Rebecca

Schwarz, ohne Schürze und ohne Bluse

2180.500 **schwarz**
Grössen 34–52 **248.–**
Dazu passende **Trachtenschürzen aus Edelweiss-Stoff**
2181.020 **Edelweiss blau**
2181.027 **Edel schwarz**
2181.025 **Fleur grau**
2181.032 **Edel brombeer**
Grössen M, L **48.–**



Trachtenkleid Antonia

aus Edel leicht, mit Schürze, ohne Bluse

2185.039 **dunkelblau**
2185.046 **bordeaux**
Grössen 34–48 **298.–**



Die Versandadresse



Märthüsli AG
Familie Jenni
Spezialitätenschneiderei
Lenggasse 4
3860 Meiringen

Telefon: 033 972 11 22
E-Mail: info@maerithuesli.ch
Website: maerithuesli.ch

Unser Telefon wird wie folgt bedient:

Montag bis Freitag: 8.00–12.00 Uhr, 13.00–18.00 Uhr

So können Sie bestellen

- über unseren Onlineshop jennihemden.ch
- per Telefon 033 972 11 22
- per E-Mail an info@maerithuesli.ch
- per Post an unsere Versandadresse
- portofreie Lieferung ab einem Rechnungsbetrag von CHF 250.–
- 5% Rabatt auf Ihren Einkauf ab einem Rechnungsbetrag von CHF 250.– (ausgenommen Spezialanfertigungen)
- 14 Tage Umtausch- und Rückgaberecht auf allen Artikeln im Originalzustand (ausgenommen Spezialanfertigungen)
- Alle Preise im Katalog sind in CHF, inkl. aktueller Schweizer MwSt., angegeben.
- **Preis- und Modelländerungen vorbehalten. Der aktuelle Preis im Internetshop ist verbindlich.**
- Unsere AGB finden Sie unter jennihemden.ch.

Unsere Standorte



Märthüsli Meiringen
Versand, Laden und
Schneiderei
Lenggasse 4
3860 Meiringen

Märthüsli Interlaken
Boutique
Jungfraustrasse 38
3800 Interlaken

Märthüsli Schweiz
Märit und Messen

Sie finden unsere mobilen Pop-up-Stores an verschiedensten Warenmärkten und Messen in der ganzen Schweiz:
www.maerithuesli.ch/markt

Märthüsli Ballenberg
– Eingang Ost
in Brienzwiler
– Eingang West
in Hofstetten
Direkt beim Freilicht-
museum Ballenberg