

Märithüsli

Familie fun



Brättig 2024

Wie wird eigentlich ein Jenni-Hemd produziert?

Seit über 45 Jahren produziert die Familie Jenni Hemden. Heute setzt die zweite Generation dabei auch auf moderne Technik.

Vom Zuschnitt über das Nähen, Bügeln und Knöpfen, das Schneiderhandwerk erfordert viel Handarbeit und eine exakte Arbeitsweise. Denn nicht nur das Hemd soll sitzen, auch das Muster will korrekt platziert sein.



Vom Stoff zum fertigen Hemd

Um ein Hemd in der bekannten Jenni-Qualität zu fertigen, stehen an erster Stelle die Baumwolle und deren Verarbeitung. Für ein klassisches Edelweiss-Hemd kommt nur besonders hochwertige Baumwolle zum Einsatz. Dank ihren langen Fasern kann daraus ein besonders langlebiger Stoff gewoben werden. Dazu kommen heute modernste Maschinen zum Einsatz, die in der Weberei in Vorarlberg nach höchsten Nachhaltigkeitskriterien den Stoff produzieren.

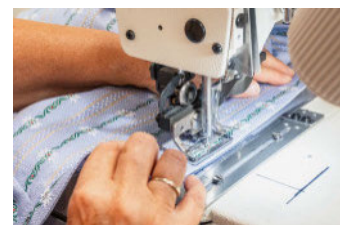
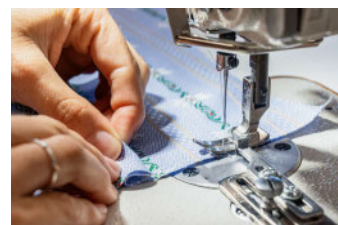
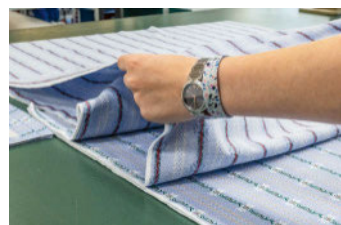
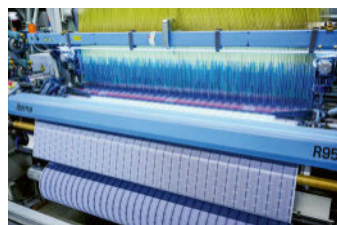
Der Stoff steht jeweils an erster Stelle des Designs. Anschliessend wird mit der Schnitttechnik das passende Schnittmuster erstellt. Dies geschieht heute mittels CAD-Zeichnungsprogramm. Ab diesem Punkt kommt die Handarbeit ins Spiel, die einen Grossteil der Produktion ausmacht. Die ausgedruckten Schnittmuster werden aufgebügelt und ausgeschnitten. Bis 30 Stofflagen können übereinandergelegt und zusammen geschnitten werden, wobei das Muster immer mit dem Schnittlagenbild übereinstimmen muss. Die Teile werden anschliessend ausgeschnitten und gehen weiter in die Nähvorbereitung, wo Einlagen eingepresst und Falten eingebügelt werden. Die verschiedenen Teile werden mittels Steppnaht zusammengenäht. Overlock-

maschinen kommen zum Einsatz, um Vorder- und Rückenteil zusammenzunähen. So nimmt das Hemd langsam Form an, bis zum Abschluss der Näharbeiten mit Saumnähten die letzten Stiche gesetzt werden. Beim anschliessenden Knöpfen ist ein gutes Auge gefragt. Knopf und Knopfloch müssen haargenau aufeinander abgestimmt sein.

In unserer Schneiderei in Meiringen produzieren wir heute vor allem Einzelstücke und Spezialanfertigungen, während in unseren Partnerbetrieben im Tessin und in Zentraleuropa grössere Serien produziert werden. Dabei handelt es sich um Familienbetriebe mit langer Nähtradition.

Kurze Transportwege und ein familiärer Umgang mit unseren Mitarbeitenden und Partnern sind für uns ein zentraler Punkt in unserer Unternehmenskultur. Für unsere Hemden stehen wir mit unserem Namen. Ganz nach dem Motto: traditionell, robust und modern.

Familie Jenni



OEKO-TEX®
CONFIDENCE IN TEXTILES
MADE IN GREEN

- Aus schadstoffgeprüften Materialien produziert
- In umweltfreundlichen Betrieben ressourcenschonend gefertigt
- An sozial verträglichen, sicheren Arbeitsplätzen hergestellt
- Erfüllt sowohl STANDARD 100 by OEKO-TEX® wie auch STeP by OEKO-TEX®

- Minimale Umweltbelastung durch den bedachten Einsatz von Energie und Rohstoffen
- Weniger Luftverschmutzung durch die Optimierung von Energieströmen und die Verwendung emissionsarmer Komponenten
- Ein sicheres und gesundheitlich unbedenkliches Arbeitsumfeld durch die Einhaltung strenger Richtlinien
- Verbesserter Schutz für den gesamten Wasserkreislauf durch die Rückführung von sauberem Wasser in die Natur
- Nachhaltiger Umgang mit Mensch und Umwelt durch unbedenkliche Verfahren und Komponenten in der gesamten Herstellungskette

bluesign®
APPROVED



Cottage Chic Hemden halbgeknöpft Modern Fit

Tradition trifft auf Moderne: Unter der Marke Cottage Chic lassen wir Altes modern aufleben. Die Hemden werden alle in kleinen Serien mit viel Handarbeit in der Schweiz produziert.

Die halbgeknöpften Hemden sind langärmelig, haben einen Stehkragen, eine Brusttasche und sind leicht tailliert. Gerader Schnitt ab Grösse XL. Die Hemden können über oder in der Hose getragen werden.

Grössen XS–XXL	136.–
Grösse 3XL	146.–
Grösse 4XL	156.–



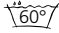
Hemd Leonhard

100% Baumwolle, ca. 152 g/m², bügelfrei, $\frac{1}{400} \frac{1}{30}$ Limited Edition auf 56 Stk.
3840.320 **jeansblau**

Hemd Jeremias

50% Baumwolle, 50% Leinen, $\frac{1}{400} \frac{1}{30}$ Sehr hochwertiger, urchiger Stoff.
3841.100 **blau-gestreift**
3841.101 **grün-gestreift**

Cottage Chic Flanellhemden

Währschafte Holzfällerhemden aus 100% Doppelzwirn-Baumwolle. Extra starke und weiche Qualität, 165 g/m², Flanell, 

Die «Lumberjacks», wie die Holzfällerhemden auch oft genannt werden, sind uns besonders ans Herz gewachsen. Als Kinder der 90er-Jahre wollten wir diese unbedingt in der gleichen Qualität wie die Edelweiss-Hemden anbieten. «Urbane Landmode», aus nachhaltigen Stoffen in der Schweiz produziert.



3880.085
schwarz-grau

Flanellhemden im Western-Schnitt,
aufwendig verarbeitet mit aufgesetzten Western-Göller
Herrenhemd «Wild Bill»
Grössen XS–XXL **168.–**
Grösse 3XL **178.–**
Grösse 4XL **188.–**
3880.082 **schwarz-moutard**
3880.084 **schwarz-rot**
3880.085 **schwarz-grau**



3880.082
schwarz-moutard

Damenbluse «Annie O.»
Grössen 34–48 **168.–**
2880.084 **schwarz-rot**



Herrenhemden

Die Herrenhemden sind alle im Modern-Fit-Schnitt und können damit auch über der Hose oder als Overshirt-Jäggli getragen werden.



Damenblusen

Die Damenblusen sind tailliert mit Abnähern vorne, hinten und an der Brust. Jeweils bequem als Bluse oder Jäggli.

Flanellhemd mit abnehmbarer Kapuze
Kann als Hemd oder Jäggli getragen werden

Herren Hemd «Billy»

Grössen XS–XXL **148.–**
Grösse 3XL **158.–**
Grösse 4XL **168.–**
3879.081 **schwarz-olive**
3879.085 **schwarz-grau**

Damenbluse «Jane»

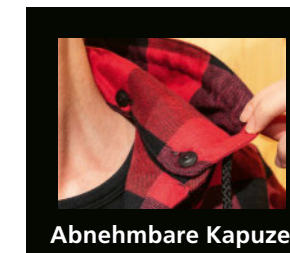
Grössen 34–48 **148.–**
2055.081 **schwarz-olive**
2055.083 **schwarz-pink**
2055.084 **schwarz-rot**
2055.085 **schwarz-grau**
2055.094 **schwarz-blau**



Billy
3879.085 **schwarz-grau**



Jane
2055.094 **schwarz-blau**



Abnehmbare Kapuze



Jane
2055.083 **schwarz-pink**



Belle
2879.083 **schwarz-pink**



3880.084
schwarz-rot

«Mein Lieblingsoutfit
für Abenteuer in
jeder Umgebung.»



Jane
2055.084 **schwarz-rot**

Billy
3879.081 **schwarz-olive**



Jane
2055.081 **schwarz-olive**



Jane
2055.085 **schwarz-grau**



Cottage Chic Herbstmode

Unsere Kollektion aus fast unzerstörbarem, 312 g/m² schwerem Doppelzwirn-Baumwollstoff. Mit Holzknöpfen und Kontraststoff. Um die Holzknöpfe zu schonen, beim Waschen die linke Seite nach aussen drehen.



Jacke Autumnno

Praktische Übergangsjacke im legeren Loose-Fit-Schnitt. Mit abnehmbarer Kapuze, sehr chic zu einem weissen Hemd.

3881.F500 **schwarz**
Grössen XS–XXL **198.–**
Grösse 3XL **208.–**
Grösse 4XL **218.–**



3882.F017 **Boogy**



3883.F501 **Woogy**



Flanellhemden Boogy und Woogy

Die exklusiven Flanellhemden mit einem Hauch Paris-Chic: geeignet als Hemd oder Overshirt, limitiert auf je 37 Stk.

Grössen XS–XXL **248.–**
Grösse 3XL **258.–**
Grösse 4XL **268.–**

Weitere limitierte Hemden finden Sie über den QR-Code.



Zunft- und Arbeitshosen

Währschafte, fast unzerstörbare Hosen aus Deutschland

neu

Arbeitshose Fabian

Robuste Arbeitshose dank eines Materialmixes aus 50% Polyester, 50% Baumwolle, 250 g/m²,

Ergonomischer Schnitt für viel Bewegungsfreiheit, elastische Seiten, Handy- und Zollstocktaschen rechts und links. Grössen 46–62.



Weitere Zunft- und Arbeitshosen finden Sie im Laden Meiringen, über den QR-Code oder unter jennihemden.ch.



3530.525 **Jeans** **128.–**

3531.447 **olive-schwarz** **98.–**
3531.303 **marine-schwarz** **98.–**

Jeans-Arbeitshose

Robuste Jeans-Cargohose, 340 g/m² 98% Baumwolle, 2% Elasthan,

Robuste, strapazierfähige Jeans, leicht elastisch. Mit vielen Fächern und Taschen. Guter Schutz dank doppeltem Stoff an Gesäss und Knien. Grössen 46–62.



3528.525 **Jeans** **118.–**

Bauern- und Schmiedehemden

Halbgeknöpft, Loose Fit

100% Baumwolle, Barchent,

Die Hemden im Loose-Fit-Schnitt sind langärmelig, halbgeknöpft und haben einen Stehkragen.

Sehr weit geschnitten.

Grössen XS–XXL **136.–**
Grösse 3XL **146.–**
Grösse 4XL **156.–**

Diese Hemden werden in Kleinstserien angefertigt.



3000.001
Bauern hellblau



3000.006
Bauern rot



3001.017
Schmiede granit



3001.013
Schmiede schwarz



3000.004
Bauern blau



3000.005
Bauern gewürzorange



3000.002
Bauern dunkelblau

Bauernhemden mit dem klassischen Oxford-Muster haben in der Schweiz eine lange Tradition. Die Hemden sind äusserst bequem für «Büezer» jeglicher Art, draussen wie drinnen.



3001.010
Schmiede blau

Schmiede- und Schlosserhemden wurden ursprünglich entwickelt, um die Arbeiter vor Funkenschlag zu schützen. Dazu wurde ein besonders dichter Stoff gewoben. Noch immer produzieren wir die Hemden aus diesem dichten Stoff, wobei wir auf eine Ausrüstung achten, die den Stoff schön weich und angenehm macht. Der traditionelle, weite Schnitt sorgt für viel Bewegungsfreiheit bei der Arbeit. Die langen Ärmel werden nach innen gekrempelt, um Funken im Hemd zu vermeiden.



Bauern- und Schmiedehemden *Modern Fit*

100% Baumwolle, Barchent, $\sqrt{60^\circ}$

Die Klassiker unter den Schweizer Hemden. Bereits im vorletzten Jahrhundert wurden diese Muster gewoben und vorwiegend bei der Arbeit eingesetzt. Das einzige, was wir dabei angepasst haben, ist, den Tragekomfort und die Farbausführungen der Neuzeit anzupassen.

Die Hemden sind im Modern-Fit-Schnitt. Durchgeknöpft, mit Stehkragen, leicht taillierter Schnitt. Ab Grösse XL gerade geschnitten.



Bauern noir
3005.016 langärmlig



Bauern opal
3105.015 kurzärmlig
3005.015 langärmlig



Bauern blaugrün
3105.014 kurzärmlig
3005.014 langärmlig

3105, 3106 **kurzärmlig**
Grössen XS–XXL **98.–**
Grösse 3XL **108.–**
Grösse 4XL **118.–**

3005 **langärmlig**
Grössen XS–XXL **108.–**
Grösse 3XL **118.–**
Grösse 4XL **128.–**



Bauern hellblau
3105.001 kurzärmlig

Bauern grün
3105.009 kurzärmlig
3005.009 langärmlig

Schmiede granit
3106.017 kurzärmlig



Bauern blau
3105.004 kurzärmlig

Bild zVg, Fabian Staudenmann


neu Hemd Edel-Appenzell

100% leichte Baumwolle, durchgewoben, ∇_{40°

Die Symbiose des Edelweiss-Hemdes mit dem Appenzeller-Gurt.
Zwei Schweizer Originale, die einfach zusammengehören.



Die Hemden sind im leicht taillierten Modern-Fit-Schnitt,
ab Grösse XL gerade geschnitten. Limited Edition.

- mit Stehkragen
- mit Brusttasche
- kurzärmelig
- durchgeknöpft

Diese Hemden werden in Kleinstserien angefertigt.

Hemden

3125.055 blau-grau	
Grössen XS–XXL	126.–
Grösse 3XL	136.–
Grösse 4XL	146.–

Stoff am Meter

quer gewoben,
ca. 140 cm breit
1962.055 **grau-blau**
34.–/Meter


Winzerhemden

100% leichte Baumwolle, durchgewoben, ∇_{40°

Mit dem einzigartigen Traubenmuster im kultigen Edelweiss-Stil
zollen wir der Schweizer Weinbautradition Respekt.

Die Hemden sind im leicht taillierten Modern-Fit-Schnitt,
ab Grösse XL gerade geschnitten.

- mit Kragen
- mit Brusttasche
- langärmelig
- durchgeknöpft

Diese Hemden werden
in Kleinstserien angefertigt.

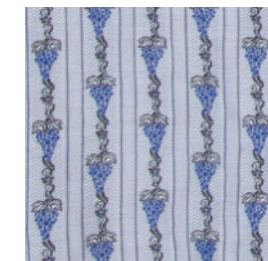
Ideal für repräsentative Anlässe.
Für grössere Mengen verlangen
Sie bitte eine Offerte.


Hemden

3091.176 grau-blau	
Grössen XS–XXL	138.–
Grösse 3XL	148.–
Grösse 4XL	158.–

Stoff am Meter

quer gewoben,
ca. 140 cm breit
1963.176 **grau-blau**
28.–/Meter





Original Edelweiss-Hemden: die Hemden mit dem schönsten Edelweiss.

Unser geschütztes Originaldesign zeichnet sich durch ein besonders schönes Edelweiss und eine sehr lebendige Stoffstruktur aus. Dazu ist der Stoff auch noch sehr langlebig und wird nach höchsten Nachhaltigkeitskriterien produziert.

«Entdecken Sie auf
den nächsten Seiten
die Vielfalt unserer
Edelweiss-Mode.»

Edel petrol
kurzärmelig
3112.149 mit Stehkragen
3162.149 mit Haifischkragen
langärmelig
3012.149 mit Stehkragen
3062.149 mit Haifischkragen

Stoff am Meter

Der original Edelweiss-Stoff ist beim Märthüsli am Meter erhältlich.

- 100% Baumwolle, 245 g/m²
- Barchent, Doppelzwirn, $\sqrt{60^\circ}$
- Das Muster verläuft längs
- Mind. 150 cm breit
- Mit dem originalen, formschönen Edelweiss

Zum Anfassen:

Bestellen Sie unser
Stoffmusterbuch zur
Ansicht.

29.50/Meter

Ab 10 Meter am Stück
pro Farbe erhalten Sie
10% Rabatt auf die
entsprechende Farbe
(nicht kumulierbar).



Stoffladen



1975.020 **Edelweiss blau**



1975.025 **Fleur grau**



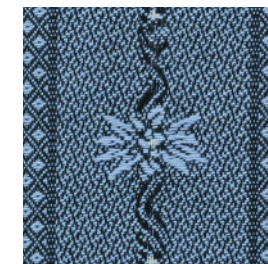
1975.027 **Edel schwarz**



1975.021 **Edel dunkelrot**



1975.152 **Edel granit**



1975.154 **Edel eisblau**



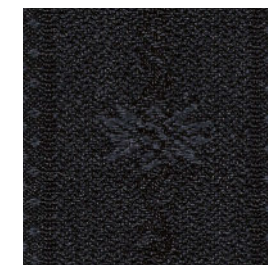
1975.156 **Edel opal**



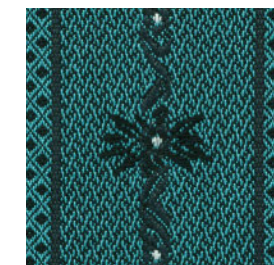
1975.033 **Edel dunkelblau**



1975.031 **Edel aubergine**



1975.030 **Edel noir**



1975.149 **Edel petrol**



1975.029 **Edel graugrün**



1975.026 **Edel rosado**



1975.022 **Fleur weiss**



1975.151 **Edel marron**



1975.034 **Edel olive**

Viele weitere Stoffe, passende Knöpfe und Nähfäden finden Sie online unter jennihemden.ch oder im Atelierladen an der Lenggasse 4 in 3860 Meiringen (Montag bis Donnerstag, 8.00–12.00, 13.00–17.00 Uhr, Freitag, 8.00–12.00, 13.00–16.30 Uhr).



Original Edelweiss-Hemden Modern Fit

Edelweiss-Hemd aus original Edelweiss-Stoff, 100% Baumwolle, Doppelzwirn, Barchent, $\nabla 60^{\circ}$

Unsere Standardmodelle im Modern-Fit-Schnitt. Dieser ist leicht tailliert, ab Grösse XL gerade geschnitten. So wird dieser Schnitt fast allen Figuren auf schmeichelhafte Weise gerecht.

Die Hemden sind durchgeknöpft und haben eine Brusttasche. Der 245 g/m² schwere Stoff ist beinahe unzerstörbar und hält dank des Einsatzes von Doppelzwirn auch Urkräften stand.

Kurzarm

3112 **Stehkragen**

Grössen XXS–XXL

96.–

Grösse 3XL

106.–

Grösse 4XL

116.–

Langarm

3012 **Stehkragen**

Grössen XXS–XXL

106.–

Grösse 3XL

116.–

Grösse 4XL

126.–

Kurzarm

3162 **mit Haifischkragen**

Grössen XXS–XXL

98.–

Grösse 3XL

108.–

Grösse 4XL

118.–

Langarm

3062 **mit Haifischkragen**

Grössen XXS–XXL

108.–

Grösse 3XL

118.–

Grösse 4XL

128.–

Edel marron

Langarm

3012.151 **mit Stehkragen**

3062.151 **mit Haifischkragen**



Stehkragen



Edel granit

Kurzarm

3112.152 **mit Stehkragen**

3162.152 **mit Haifischkragen**

Langarm

3012.152 **mit Stehkragen**

3062.152 **mit Haifischkragen**

Edel noir

Langarm

3012.030 **mit Stehkragen**

3062.030 **mit Haifischkragen**

Edel aubergine

Langarm

3012.031 **mit Stehkragen**

3062.031 **mit Haifischkragen**

Fleur weiss

Kurzarm

3112.022 **mit Stehkragen**

3162.022 **mit Haifischkragen**

Langarm

3012.022 **mit Stehkragen**

3062.022 **mit Haifischkragen**

Für alle, die es gerne sehr weit oder körperbetont tragen, führen wir auch Hemden im Loose-Fit-Schnitt, Seiten 16 und 17. Körperbetonte Slim-Fit-hemden finden Sie unter jennihemden.ch

Haifischkragen



Edel schwarz

Kurzarm

3112.027 **mit Stehkragen**

3162.027 **mit Haifischkragen**

Langarm

3012.027 **mit Stehkragen**

3062.027 **mit Haifischkragen**

Fleur grau

Kurzarm

3112.025 **mit Stehkragen**

3162.025 **mit Haifischkragen**

Langarm

3012.025 **mit Stehkragen**

3062.025 **mit Haifischkragen**

Edel eisblau

Kurzarm

3112.154 **mit Stehkragen**

3162.154 **mit Haifischkragen**

Langarm

3012.154 **mit Stehkragen**

3062.154 **mit Haifischkragen**

Edelweiss blau

Kurzarm

3112.020 **mit Stehkragen**

3162.020 **mit Haifischkragen**

Langarm

3012.020 **mit Stehkragen**

3062.020 **mit Haifischkragen**

Edel olive

Kurzarm

3112.034 **mit Stehkragen**

3162.034 **mit Haifischkragen**

Langarm

3012.034 **mit Stehkragen**

3062.034 **mit Haifischkragen**

Edel dunkelrot

Kurzarm

3112.021 **mit Stehkragen**

3162.021 **mit Haifischkragen**

Langarm

3012.021 **mit Stehkragen**

3062.021 **mit Haifischkragen**

Edel petrol

Kurzarm

3112.149 **mit Stehkragen**

3162.149 **mit Haifischkragen**

Langarm

3012.149 **mit Stehkragen**

3062.149 **mit Haifischkragen**

Edel opal

Kurzarm

3112.156 **mit Stehkragen**

3162.156 **mit Haifischkragen**

Langarm

3012.156 **mit Stehkragen**

3062.156 **mit Haifischkragen**



Edelweiss blau
Kurzarm
3102.020 mit Stehkragen
3152.020 mit Kentkragen

Langarm
3002.020 mit Stehkragen
3052.020 mit Kentkragen



Das halbgeknöpfte Hemd kann von Damen hervorragend als Tunika getragen werden. Edelweissmode im Damenschnitt finden Sie ab Seite 28.



Original Edelweiss-Hemden Loose Fit

Das Edelweiss-Hemd im sehr weiten, originalen Schnitt. 100% Baumwolle, Doppelzwirn, Barchent, $\frac{1}{60}$

Die Hemden sind äusserst gross und luftig geschnitten, ideal für anstrengende Körperarbeit draussen, mit sehr grossen Armlöchern und viel Freiraum für Bewegung.

3102 Kurzarm
mit Stehkragen, durchgeknöpft
Grössen XS–XXL **126.–**
Grösse 3XL **136.–**
Grösse 4XL **146.–**

3002 Langarm
mit Stehkragen, halbgeknöpft
Grössen XS–XXL **136.–**
Grösse 3XL **146.–**
Grösse 4XL **156.–**

3152 Kurzarm
mit Kentkragen, durchgeknöpft
Grössen XS–XXL **128.–**
Grösse 3XL **138.–**
Grösse 4XL **148.–**

3052 Langarm
mit Kentkragen, durchgeknöpft
Grössen XS–XXL **138.–**
Grösse 3XL **148.–**
Grösse 4XL **158.–**

Diese Hemden werden in Kleinstserien angefertigt.



Edel graugrün
Kurzarm
3102.029 mit Stehkragen
Langarm
3002.029 mit Stehkragen
3052.029 mit Kentkragen



neu Edelweiss-Hemd mit Einsatz Modern Fit

aus dem original Edelweiss-Stoff 100% Baumwolle, Doppelzwirn, Barchent, $\frac{1}{60}$

Hemd im Modern-Fit-Schnitt, mit Brusteinsatz.
Als Einzelanfertigungen auch in anderen Farben erhältlich.

- Kurzarm
- mit Stehkragen
- halbgeknöpft

3104.020 **Edelweiss blau**
Grössen XS–XXL **158.–**
Grösse 3XL **168.–**
Grösse 4XL **178.–**

Einzelanfertigungen in anderen Farben ab **198.–**

Stehkragen

Kentkragen



Edel dunkelblau
Kurzarm
3102.033 mit Stehkragen
3152.033 mit Kentkragen

Langarm
3002.033 mit Stehkragen
3052.033 mit Kentkragen

Edel schwarz
Kurzarm
3102.027 mit Stehkragen
3152.027 mit Kentkragen

Langarm
3002.027 mit Stehkragen
3052.027 mit Kentkragen



Edel-leicht-Hemden *Modern Fit*

Das leichte Edelweiss-Hemd aus 100% leichter, durchgewobener Baumwolle, pflegeleicht, Baumwolle ist eine Naturfaser und verfügt über einen natürlichen UV-Schutz. Naturfasern tragen ausserdem zu einem gesunden, ausgeglichenen Körperklima bei.

Die Hemden sind im leicht taillierten Modern-Fit-Schnitt, haben einen Haifischkragen und eine Brusttasche. Ab Grösse XL sind die Hemden gerade geschnitten.

Alle Farben sind mit kurzen Ärmeln erhältlich. Einige Farben werden in kleinen Serien auch langärmelig produziert.



Edel leicht bordeaux
3190.046 kurzärmelig
3090.046 langärmelig

Edel leicht hellblau
3190.037 kurzärmelig
3090.037 langärmelig

Edel leicht hellgrau
3190.036 kurzärmelig
3090.036 langärmelig

Edel leicht violett
3190.040 kurzärmelig

Edel leicht pflaume
3190.044 kurzärmelig



Edel leicht dunkelgrün
3190.042 kurzärmelig

Edel leicht azurblau
3190.043 kurzärmelig

Edel leicht dunkelblau
3190.039 kurzärmelig
3090.039 langärmelig

Edel leicht schwarz
3190.038 kurzärmelig
3090.038 langärmelig



Kurzarm		Langarm*	
3190 mit Haifischkragen		3090 mit Haifischkragen	
Grössen XS-XXL	108.-	Grössen XS-XXL	138.-
Grösse 3XL	118.-	Grösse 3XL	148.-
Grösse 4XL	128.-	Grösse 4XL	158.-

* Diese Hemden produzieren wir in Kleinstserien.

Edel leicht azurblau
3190.043 kurzärmelig

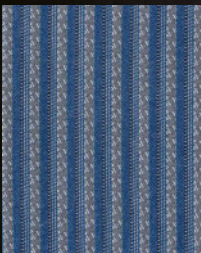
1960 Stoff Edel leicht am Meter
Durchgewobener Baumwollstoff, ca. 145 g/m²,
quer gewoben, ca. 150 Meter breit 29.50/Meter



Jerseyhemden mit Reissverschluss

Innen 100% Baumwolle, aussen 50% Baumwolle / 50% Polyester, längs- und querelastisch, $\sqrt{40^\circ}$

Dieses Hemd aus elastischem, schnell trocknendem Jerseystoff begleitet dich an deine persönlichen Grenzen und darüber hinaus. Ob zum Schwingen, Wandern oder einfach, um das Glas zu heben: Ein hoher Tragekomfort ist garantiert!



Hemd Kilian
Erwachsene
4444.165 **Jersey Bauern hellblau**
4444.167 **Jersey Bauern blau**
Kinder
1088.165 **Jersey Bauern hellblau**

Jerseystoff am Meter
Robuster, schnelltrocknender Jerseystoff am Meter.
Das Muster verläuft längs, ca. 140 cm breit.

Erwachsene
Grössen XS–XXL **128.–**
Grösse 3XL **138.–**
Grösse 4XL **148.–**

Kinder
Grösse 128 **75.–**
Grössen 140, 152 **82.–**
Grösse 164 **89.–**

1998 **Stoff Uni** **28.–/Meter**
1996 **Stoff Bauern** **36.–/Meter**
1999 **Stoff Edelweiss** **36.–/Meter**



Hemd Benji
Erwachsene
4443.160 **Edel Jersey hellblau**
4443.161 **Edel Jersey grau**
4443.164 **Edel Jersey granit**



Hemd Benji
Kinder
1089.160 **Edel Jersey hellblau**
1089.161 **Edel Jersey grau**
1089.164 **Edel Jersey granit**

Hemd Adrian*
4446.166 **uni weiss**
4446.168 **uni hellblau**
4446.169 **uni dunkelblau**

* Diese Hemden werden in Kleinstserien angefertigt.



Edelweiss-Kontrasthemden Nando

Grundstoff Nando: 55% Leinen und 45% Baumwolle, $\nabla 40^{\circ}$
Ideal für warme Temperaturen.

Kontraststoff: Original Edelweiss-Stoff oder Edel leicht, 100% Baumwolle

Moderne Edelweiss-Hemden, kombiniert mit uni Stoffen im Modern-Fit-Schnitt. Die Hemden sind leicht tailliert, mit Haifischkragen und mit einer Brusttasche. Ab Grösse XL gerade geschnitten.

Alle Kontrasthemden werden in der Schweiz zugeschnitten und genäht. Die Hemden können Sie bei uns individuell nach Ihren Wünschen als Spezialanfertigung zusammenstellen. Mehr dazu finden Sie unter maerithuesli.ch/kontrasthemd.

Herren Kurzarm

Grössen XS–XXL **148.–**
Grösse 3XL **158.–**
Grösse 4XL **168.–**

Herren Langarm

Herren Grössen XS–XXL **158.–**
Herren Grösse 3XL **168.–**
Herren Grösse 4XL **178.–**

Damen Langarm,

ohne Brusttasche
Damen Grössen 34–48 **158.–**
Damen Grössen 50, 52 **168.–**
Damen Grösse 54 **178.–**



Nando schwarz mit
mit Edel leicht bordeaux
Damen
2088.046 langärmelig

Nando jeansblau
mit Edel leicht dunkelblau
Herren
3081.039 langärmelig
3189.039 kurzärmelig

Nando dunkelblau
mit Edel leicht schwarz
Herren
3079.038 langärmelig



neu
Nando
jeansblau
mit Edel leicht dunkelblau
Damen
2087.039 langärmelig



neu
Nando
dunkelblau
mit Edel leicht hellblau
Damen
2086.037 langärmelig



Nando dunkelblau
mit Edelweiss blau
Herren
3183.020 langärmelig



Nando weiss mit
Edel leicht dunkelblau
Herren
3088.039 langärmelig
3181.039 kurzärmelig



Edel leicht bordeaux
Herren
3181.046 kurzärmelig
3088.046 langärmelig



Edel leicht hellblau
Damen
2089.037 langärmelig



Nando kristallgrau
mit Edel leicht
schwarz Herren
3087.038 langärmelig
3180.038 kurzärmelig



Edel leicht bordeaux
Herren
3087.046 langärmelig
3180.046 kurzärmelig



Nando schwarz mit
Edel leicht schwarz
Herren
3089.038 langärmelig
3182.038 kurzärmelig



Edel leicht hellgrau
Herren
3182.036 kurzärmelig



Edel leicht bordeaux Herren
3089.046 langärmelig
3182.046 kurzärmelig





Edelweiss-Gilets

Gilets aus original Edelweiss-Stoff, Rücken und Innenfutter aus Satinstoff. Pflege: chemisch reinigen, (P)

Grössen nach Konfektionsgrössen (Beispiel: Hemd Gr. 40 = Gilet Gr. 50)
Erhältlich sind die Grössen 44, 46, 48, 50, 52, 54, 56, 58, 60, 62
Grössen mit viel Bauchweite: 61, 63

Zu jedem Hemd das passende Gilet: Die Gilets sind auf Bestellung für 198.– in all unseren Farben erhältlich.

Grössen 44–58
178.–

Grössen 60–63
188.–



Gilet mit Satinrücken

4900.046 **Edel leicht bordeaux**



4900.038 **Edel leicht schwarz**



4900.152 **Edel granit**



4900.027 **Edel schwarz**



Edelweiss-Kontrasthemden Modern Fit

Grundstoff Cotton Stretch: 100% Baumwolle, pflegeleicht ausgerüstet.
doppelt gefärbt, waschecht, leicht elastisch, $\sqrt{60^\circ}$
Kontraststoff: Original Edelweiss-Stoff oder Edel leicht, 100% Baumwolle

Kurzarm

Grössen XS–XXL **148.–**
Grösse 3XL **158.–**
Grösse 4XL **168.–**

Langarm

Grössen XS–XXL **158.–**
Grösse 3XL **168.–**
Grösse 4XL **178.–**



Gilet mit Satinrücken
4900.020 **Edelweiss blau**

Hemd uni schwarz mit Edelweiss blau
3187.020 **kurzärmelig**
3084.020 **langärmelig**

Hemd uni weiss mit Edelweiss blau
3097.020 **langärmelig**



Hemd uni schwarz mit Edelweiss blau
3187.027 **kurzärmelig**



Hemd uni schwarz mit Edelweiss blau
3099.152 **langärmelig**



Gilet mit Satinrücken
4900.025 **Fleur grau**

Hemd uni schwarz mit Fleur grau
3187.025 **kurzärmelig**
3083.025 **langärmelig**

Leinenhemd mit Stehkragen

Stoff Nando, 55% Leinen, 45% Baumwolle. $\sqrt{40^\circ}$
Durchgeknöpftes Hemd, «Slim Fit»-geschnitten. Ab Grösse XL gerade geschnitten.

Weitere Farben finden Sie unter jennihemden.ch.
3802.090 **weiss**
3802.091 **schwarz**
Grössen XS–XXL **136.–**
Grösse 3XL **146.–**
Grösse 4XL **156.–**



Gabardine-Gilet mit Satinrücken
4902.500 **uni schwarz**



Edelweiss-Poloshirt

mit Stoffapplikationen aus dem original Edelweiss-stoff. Piqué-Stoff aus 55% Bio-Baumwolle und 45% nachhaltigem Seaqual-Polyester (aus 10% rezyklier-tem Plastikmüll aus dem Meer und 90% rezyklier-tem PET), $\sqrt{60^\circ}$

Grössen XS, S, M, L, XL, XXL
98.–

Grösse 3XL
103.–

Grösse 4XL
108.–

Für Vereine

Ab zehn Stück können Sie die Poloshirts in Ihrer eigenen Farbwahl zusammenstellen.
Gerne stehen wir Ihnen beratend zur Seite.
info@maerithuesli.ch, 033 972 11 22



Grössen:

Herrengrössen S bis 4XL, gerader Schnitt
Damengrössen XS bis 4XL, taillierter Schnitt

viola mit Edel leicht lavendel
4366.041 **Damen**



anthrazit mit Edel granit
4354.152 **Herren**



grün mit Edel graugrün
4355.029 **Herren**



bordeaux mit Edel schwarz
4363.027 **Damen**
4353.027 **Herren**



marine mit Edelweiss blau
4362.020 **Damen**
4352.020 **Herren**




schwarz mit Edelweiss blau
4360.020 **Damen**
4350.020 **Herren**

weiss mit Fleur grau
4361.025 **Damen**
4351.025 **Herren**

schwarz mit Fleur grau
4360.025 **Damen**
4350.025 **Herren**



Steppweste

Leichte Steppweste mit seitlichem Edelweiss-Einsatz, bedruckt. Berg-Stickerei auf der Brust. 

4612.027 Edel schwarz

Grössen S-XXL 128.- Grössen 3XL, 4XL 138.-

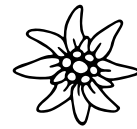


Edelweiss-Hoodys

80% Baumwolle, 20% Polyester, Innenseite aufgeraut, 



Mit Edelweiss-Stoff-Einsatz auf den Seitentaschen. Edelweiss-Stickerei auf der Brust. Neutraler Edelweiss-Aufdruck auf der Rückseite.



Grössen XS-XXL 118.-

Grössen 3XL, 4XL 128.-

Hoody unisex

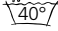
Grössen M-4XL
4751.020 Edelweiss blau



Damen-Hoody, tailliert

Grössen XS-4XL
4752.020 Edelweiss blau

Edelweiss-Hoodys

80% Baumwolle, 20% Polyester, Innenseite aufgeraut, 



Mit seitlichem Stoffeinsatz und Berg-Stickerei auf der Brust. Neutraler Berg-Aufdruck auf der Rückseite.



Grössen XS-XXL 138.-

Grössen 3XL, 4XL 148.-

Hoody unisex

Grössen M-4XL
4760.152 Edel granit



Damen-Hoody, tailliert

Grössen XS-3XL
4762.032 Edel brombeer



4760.152 Edel granit



Swiss-made-T-Shirts

aus 95% Bio-Baumwolle und 5% Spandex, 190 g/m², 

Auch T-Shirts kann man in der Schweiz produzieren. Dazu verwenden wir einen äusserst hochwertigen Jerseystoff, der auch nach vielen Waschgängen nicht aus der Form fällt.

T-Shirt mit Brusttasche

Grössen S-XXL 68.- Grössen 3XL, 4XL 73.-

Fashion-T-Shirts uni

Grössen S-XXL 55.- Grössen 3XL, 4XL 60.-



4380.T550 uni weiss

4380.T508 uni dunkelgrau

4380.T503 uni marine

4380.T500 uni schwarz

4381.T500 schwarz mit Fleur grau

Teste den Unterschied.
Es lohnt sich für dich und für die Umwelt.



Caps bestickt

Hinten verstellbar
Snapbackcaps 34.-
Truckercaps (mit Mesh) 29.-



5222.500 Axt schwarz



5222.450 Axt olive



5234.508 Muni grau



5224.537 Wellhorn grau-schwarz



5223.500 Wellhorn schwarz



5235.538 Muni grau-blau



5231.205 Edelweiss pink



5230.217 Edelweiss bordeaux



5230.509 Edelweiss grau

Edelweiss-Trucker-Caps

mit Original Edelweiss-Stoff

Hinten verstellbar 38.-



5221.020 Edelweiss blau



5221.025 Fleur grau



5221.027 Edel schwarz



5221.159 Edler pink



Original Edelweiss-Damenblusen

100% Baumwolle, Doppelzwirn, Barchent, ¹¹⁰/₆₀

Hinter jedem starken Mann steht eine starke Frau. Daher haben wir uns sehr früh entschieden, die früher traditionellerweise nur Männern vorbehaltenen Edelweiss-Muster auch in femininen Schnitten aufzuarbeiten. Unsere Damenblusen sind aufwendig verarbeitet, tailliert, mit Abnähern vorne, hinten und seitlich. Im Shop unter **jennihemden.ch** finden Sie neben vielen weiteren Ausführungen jeweils eine Grösstabelle zu den Blusen.

Kurzarm		Langarm	
2001 mit Stehkragen		2017 mit Stehkragen	
Grössen 34–48	106.–	Grössen 34–48	116.–
2000 mit Spitzkragen		2015 mit Spitzkragen	
Grössen 34–48	108.–	Grössen 34–48	118.–

Die Blusen sind in den Grössen 34 bis 54 erhältlich.
Die grösseren Grössen produzieren wir in Kleinstserien.
Der Preisaufschlag beträgt jeweils:
Grössen 50, 52 + CHF 10.–
Grösse 54 + CHF 20.–



Edelweiss blau
kurzärmelig
2001.020 mit Stehkragen
2000.020 mit Spitzkragen
langärmelig
2017.020 mit Stehkragen
2015.020 mit Spitzkragen

Bild zVg, Lynn Grüter/Swiss1.TV



Edel eisblau
kurzärmelig
2000.154 mit Spitzkragen
langärmelig
2015.154 mit Spitzkragen



Edel dunkelrot
kurzärmelig
2000.021 mit Spitzkragen



Edel petrol
kurzärmelig
2000.149 mit Spitzkragen
langärmelig
2015.149 mit Spitzkragen



Edel rosado
kurzärmelig
2000.026 mit Spitzkragen
langärmelig
2015.026 mit Spitzkragen



Fleur weiss
kurzärmelig
2000.022 mit Spitzkragen
langärmelig
2015.022 mit Spitzkragen



Edel aubergine
kurzärmelig
2000.031 mit Spitzkragen
langärmelig
2015.031 mit Spitzkragen



Edel brombeer
langärmelig
2015.032 mit Spitzkragen



Edel granit
kurzärmelig
2001.152 mit Stehkragen
2000.152 mit Spitzkragen
langärmelig
2017.152 mit Stehkragen
2015.152 mit Spitzkragen



Edel opal
kurzärmelig
2000.156 mit Spitzkragen
langärmelig
2015.156 mit Spitzkragen



Edel schwarz
kurzärmelig
2001.027 mit Stehkragen
2000.027 mit Spitzkragen
langärmelig
2017.027 mit Stehkragen
2015.027 mit Spitzkragen



Fleur grau
kurzärmelig
2001.025 mit Stehkragen
2000.025 mit Spitzkragen
langärmelig
2017.025 mit Stehkragen
2015.025 mit Spitzkragen



Damenbluse Edel-Leicht mit Bubikragen

100% leichte, durchgewobene Baumwolle, $\nabla 40^\circ$

Die Blusen haben einen Retro-Bubikragen und sind elegant tailliert. Mit Abnähern vorne, hinten und seitlich an der Brust. Die Taillierung ist den Grössen entsprechend angepasst.

2007 **Bluse Julia**, kurzarm
Grössen 34–48 **118.–**
Grössen 48, 50 **128.–**
Grösse 54 **138.–**

2012 **Bluse Laura***, langarm
Grössen 34–48 **138.–**
Grössen 48, 50 **148.–**
Grösse 54 **158.–**

*Diese Blusen werden in Kleinstserien produziert.



Edel leicht pflaume
2007.044 **Julia**



Edel leicht azurblau
2007.043 **Julia**



Edel leicht violett
2007.040 **Julia**
2012.040 **Laura**



Edel leicht lavendel
2007.041 **Julia**
2012.041 **Laura**



Edel leicht dunkelblau
2007.039 **Julia**
2012.039 **Laura**



Edel leicht hellgrau
2007.036 **Julia**
2012.036 **Laura**



Edel leicht schwarz
2007.038 **Julia**
2012.038 **Laura**



Edel leicht hellblau
2007.037 **Julia**
2012.037 **Laura**



Edel leicht bordeaux
2007.046 **Julia**
2012.046 **Laura**



Bluse Amanda mit $\frac{3}{4}$ -Ärmeln

100% Baumwolle, durchgewoben

Taillierter Schnitt mit Bubikragen. Die Blusen werden in Kleinstserien produziert. Andere Farben sind auf Spezialanfertigung möglich.

Grössen 34–48 **138.–**
Grössen 48, 50 **148.–**
Grösse 54 **158.–**



Original Edelweiss-Stoff, $\nabla 60^\circ$
2070.020 **Edelweiss blau**



Leichter Edelweiss-Stoff, $\nabla 40^\circ$
2071.039 **Edel leicht dunkelblau**
2071.040 **Edel leicht violett**



Bluse «léger»

100% Satin-Baumwolle, bedruckt, $\nabla 40^\circ$

Lockere, kurzärmelige Tunika-Bluse mit V-Ausschnitt aus einem leichten Satin-Baumwollstoff.

Grössen 34–48 **98.–**
Grössen 48, 50 **108.–**
Grösse 54 **118.–**



2068.183 **Satin Edel rosado**



2068.182 **Satin Edelweiss blau**



Jersey-Damenmode

Edelweiss-Jersey: innen 100% Baumwolle, aussen 50% Baumwolle / 50% Polyester, $\nabla 40^\circ$. Schnelltrocknend und elastisch.

Jersey-Bluse Sonia

Bluse aus unserem leichten Jersey-Stoff. Angenehm zu tragen dank 100% Baumwolle auf der Haut.

Die Blusen haben einen Kragen, sind kurzärmelig und tailliert, mit Abnähern vorne, hinten und seitlich an der Brust.



4430.160 **Edel Jersey hellblau**



4430.162 **Edel Jersey schwarz**



4430.161 **Edel Jersey grau**



4432.160 **Edel Jersey hellblau**



4432.163 **Edel Jersey rosa**

Poloshirt Sophia

Tailliertes Poloshirt im Damenschnitt. Im Shop auch im Unisex-Schnitt erhältlich.

Grössen XS–XXL **89.–**

Grösse 3XL **94.–**

Grösse 4XL **99.–**



Edelweiss-Puffärmelbluse Rosalie

Aus unserem Edel leicht, 100% durchgewobene, leichte Baumwolle, $\frac{40}{7}$

Pfiffige Sommerbluse mit Puffärmeln. Tailliert, mit Abnähern vorne, hinten und seitlich an der Brust.

Über den QR-Code finden Sie auch Rosalie-Blusen aus dem original Edelweiss-Stoff.

Grössen 34–48 **118.–**



2027.037 **Edel leicht hellblau**



2027.038 **Edel leicht schwarz**



2027.040 **Edel leicht violett**



2027.039 **Edel leicht dunkelblau**



2027.044 **Edel leicht pflaume**

Bergklang
jeune & stable



Western-Kontrastbluse

100% Baumwolle, $\frac{40}{7}$

Aus der Bergklang-Kollektion mit Lisa Stoll. Die Blusen sind aufwendig verarbeitet, mit Kontrastaufsätzen und Krempelarm. Tailliert, mit Brustabnähern sowie Abnähern vorne und hinten. Limited Edition.

Grössen 34–48 **168.–**
Grössen 50, 52 **178.–**

2038.152 **Edel granit mit uni dunkelblau**
2039.027* **Uni schwarz mit Edel schwarz**

* Die Bluse uni ist aus einem bügelfreien Baumwollstoff. Der leichte Stretch sorgt für einen perfekten Sitz.



Edelweiss-Puffärmelbluse Emily

Aus unserem leichten, durchgewobenen Edelweiss-Stoff, 100% Baumwolle, $\frac{40}{7}$

Mit rundem Ausschnitt, elastischer Schulternaht und Puffärmeln verziert mit Rüschen, tailliert mit Brustnaht sowie Abnähern vorne und hinten.

Grössen 36–48 **138.–**



2091.041 **Edel leicht lavendel**



2091.039 **Edel leicht dunkelblau**



2091.037 **Edel leicht hellblau**



2091.046 **Edel leicht bordeaux**



Edelweiss-Bustier

Original Edelweiss-Stoff, 100% Baumwolle,

Bustier mit durchgehendem seitlichem Reissverschluss, vorne geschnürt. Ohne Unterziehluse.

Grössen 34–50
168.–

2092.032 **Edel brombeer**



2092.031
Edel aubergine



2092.154
Edel eisblau



2092.020
Edelweiss blau



2092.025
Fleur grau



2092.027
Edel schwarz



2092.152
Edel granit



Unterziehlusen

Unterziehlusen reichen bis unter die Brust, dadurch tragen die Blusen nicht auf der Hüfte auf. Ideal unter Corsagen und Trachtenkleidern,



60% Baumwolle, 40% Polyester, pflegeleicht, mit Tüllärmeln. Schlupfmodell, unter der Brust zum Schnüren



50% Baumwolle, 50% Polyester, pflegeleicht, Schlupfmodell, unter der Brust zum Schnüren

2114.500 **schwarz**
2114.550 **weiss**

Grössen 34–50
89.–



2136.550 **weiss**
2136.500 **schwarz**

Grössen 34–50
85.–



Weitere Unterziehlusen finden Sie im Shop unter jennihemden.ch, Rubrik Damen.



Edelweiss-Trachtenkleider

Trachtenkleider aus dem Edelweiss-Stoff,

Trachtenkleid Rebecca

Schwarz, ohne Schürze und ohne Bluse

2180.500 **schwarz**

Grössen 34–52
248.–

Dazu passende
Trachtenschürzen
aus Edelweiss-Stoff
2181.020 **Edelweiss blau**
2181.027 **Edel schwarz**
2181.025 **Fleur grau**
2181.032 **Edel brombeer**

Weitere Schürzen finden Sie unter jennihemden.ch.



Trachtenkleid Antonia

aus Edel leicht, mit Schürze, ohne Bluse

Grössen 34–48
298.–



2185.046 **bordeaux**



2185.039 **dunkelblau**

Trachtenkleid Michelle

in uni schwarz, mit aufwendig verarbeiteten Falten und Gürtel in Edel leicht bordeaux. Ohne Bluse.

Grössen 34–48
289.–



2188.046 **uni schwarz mit Edel leicht bordeaux**

Trachtenkleider Bergklang

Die Kleider sind vorne geknöpft, mit einem seitlichen Reissverschluss. Der passende Gürtel gibt dem Kleid eine schöne Taille. Dank des herzförmigen Ausschnitts können die Kleider mit oder ohne Unterziehluse getragen werden.

2186.039 **Edel leicht dunkelblau**
Grössen 34–46
298.–

2187.039 **uni schwarz mit Edel leicht dunkelblau**
Grössen 34–46
289.–





GRÜNER KNÖPF
SOZIAL. ÖKOLOGISCH. STAATLICH.
UNABHÄNGIG ZERTIFIZIERT.

Feuervogel-Jeans

Nachhaltig produzierte Jeansmode aus 98% Bio-Baumwolle, 2% Elasthan,

Die Hosen sind 100% GOTS-zertifiziert (Global Organic Textile Standard – für ökologische und soziale Verantwortung). Diese Zertifizierung ist für uns im Jeansbereich wichtig, weil sie die höchsten Anforderungen an ökologische und soziale Kriterien vereint und Sicherheit und Transparenz bietet. Wir finden, das passt zu unseren Produkten.

- Ohne giftige Chemikalien
- Ressourcenschonende Herstellung
- Zertifizierte Bio-Baumwolle
- Lederfrei
- YKK-Reissverschluss aus Metall
- Mustache-Effekt durch umweltschonende Lasertechnologie, Helligkeiten werden durch umweltfreundliche Ozontreatments erzeugt

Damenjeans Svenja

Cooler, bequemer Schnitt. Dank 2% Elasthan und Formbund sitzt die Hose perfekt. Mit Kontrastnaht, 5-Pocket, Knöpfe und Nieten aus Edelstahl (nickelfrei).

Grössen 34, 36, 38, 40, 42, 44, 46
128.–



2590.J04 Jeans summer-blue



2590.J02 Jeans fashion-black



2590.J03 Jeans fashion-blue



Jeans Finn

Cooler, bequemer Schnitt. Dank 2% Elasthan sitzt die Hose perfekt. Kann baggy oder eng getragen werden. Denim aus Italien, mit Kontrastnaht, 5-Pocket, Knöpfe und Nieten aus Edelstahl (nickelfrei).

Grössen (W/L)30/32, 31/32, 32/32, 33/32, 34/32, 36/32, 38/32
128.–



3590.J03 Jeans fashion-blue



3590.J01 Jeans classic-blue



3590.J02 Jeans fashion-black



3591.500 Chino schwarz

Chino-Hose

Eleganter, bequemer Schnitt. Dank 2% Elasthan sitzt die Hose perfekt. Sehr weich dank Softcotton.

Grössen (W/L)30/32, 31/32, 32/32, 33/32, 34/32, 36/32, 38/32
128.–



Naturpflegeprodukte Leo & Lea

- ✓ 100% Swiss made
- ✓ mit natürlichen Inhaltsstoffen
- ✓ moderne Interpretation alter Rezepturen
- ✓ «Z Grosi kennt di meischte»

Die Dispenser sind mit einer Vakuumpumpe ausgestattet. Dadurch wird eine gleichmässige Dosierung ermöglicht, und es bleibt keine Restmenge im Behälter zurück.

Teufelskralle Sportgel

- ✓ natürlich
- ✓ für Muskeln und Gelenke
- ✓ heiss und anregend
- ✓ ideal für Sportler, Búezer und Schreibtischtäter

Das Gel entfaltet grosse Wärme und sorgt dadurch für Entspannung. Teufelskralle wirkt anregend und lockernd. Es ist ideal für Muskeln und Gelenke nach dem Sport oder anderen Belastungen. Es lockert Nacken und Rücken und hilft bei Verspannungen.

Wärmende Wirkung: Teufelskralle, Arnika, Johanniskraut und spezielle Duftmischung

7770.480 Sportgel
26.80/100 ml



Essigsaurer Tonerde Gel

Wohltuend kühlendes Gel mit Calendula, Arnika und Edelweiss.

- ✓ 100% natürlich
- ✓ kühlt und pflegt mit Edelweiss
- ✓ hilft bei Insektenstichen
- ✓ wohltuend bei Sonnenbrand

Das Gel mit essigsaurer Tonerde sorgt für eine angenehme Kühlung. Die Anwendung der essigsauren Tonerde wird seit vielen Jahren von Generation zu Generation weitergegeben und geschätzt.

Kühlende Wirkung: Arnika, Calendula, Edelweiss und verstärkter COOL-Effekt

7769.480 Essigsaurer Tonerde Gel
24.80/100 ml



Gesichtscreme

- ✓ 100% natürlich
- ✓ antibakteriell
- ✓ gegen Hautalterung
- ✓ mit Lichtschutz
- ✓ für alle Hauttypen
- ✓ geeignet bei Akne und nach der Rasur

7777.480 Gesichtscreme
24.80/50 ml



Die Deklaration der Inhaltsstoffe für die Seite 37 nach EU-Norm-akzeptierten Fachbegriffen finden Sie jeweils auf dem Produkt oder im Shop beim Produkt unter jennihemden.ch.

Kräuterbalsam

Mild und wärmend bei Erkältungen und Verspannungen

- ✓ 100% natürlich
- ✓ harmonische Kräutermischung
- ✓ mit Bergkräutern
- ✓ gut verträglich für empfindliche Haut
- ✓ für alle Hauttypen
- ✓ auch für Kleinkinder geeignet

Anwendung: Zum Einreiben von Rücken, Brust, Hals, Muskeln und bei verstopfter Nase. In warmem Wasser aufgelöst, eignet es sich auch zur Inhalation.

7778.480 Kräuterbalsam
24.80/100 ml



Wallwurzbalmsam

Wohltuend und lindernd für Muskeln und Gelenke

- ✓ 100% natürlich
- ✓ zum Einreiben der Gelenke
- ✓ hilft bei Hautirritationen

Anwendung: Geeignet für gesunde Hautpflege und wohltuende Gelenkeinreibungen. Kann mehrmals täglich verwendet werden.

7780.480 Wallwurzbalmsam
26.80/100 ml



Schrundencreme

Für Búezer-Hände: mehr als nur Handpflege

- ✓ 100% natürlich
- ✓ nach alter Rezeptur
- ✓ für trockene, harte und rissige Haut
- ✓ verzögert die Neubildung von Hornhaut

Anwendung: Bei rauer, harter oder rissiger Haut, Hautrötungen, Schrunden, Schwielen, Hornhaut und Hautdruckpunkten

7779.480 Schrundencreme
26.80/100 ml



Hosenträger

3,5 cm breit, verstellbar, hinten und vorne je mit zwei Clips. Längen 105 cm, 115 cm, 125 cm



Edelweiss
5000.200 **rot**
5000.300 **blau**
5000.440 **grün**
5000.500 **schwarz**
26.80



Edelweiss original
5020.020 **Edelweiss blau**
5020.027 **Edel schwarz**
5009.500 **Instrumente schwarz**
5005.200 **CH-Kreuz rot**
26.80



Mit Patten
5007.509 **grau**
5007.500 **schwarz**
26.80

Mit Lederpatten
5002.403 **grau**
5002.500 **schwarz**
34.80

mit Patten

für Hosen mit Knöpfen



Weitere Hosenträger, Gürtel und Hundehalsbänder finden Sie unter **jennihemden.ch**, Rubrik Accessoires.

Swiss Made

Rindsledergürtel

Gürtel aus echtem Rindsleder, hergestellt in der Schweiz

Die Längen entsprechen den Gürtelgesamtlängen.
So messen Sie: Bauchumfang + 15 cm.
Auf Bestellung sind auch Speziallängen möglich.



Rindsledergürtel Piave, 4 cm breit
Das Leder dieses Gürtels ist dank eines besonders aufwendigen Gerbverfahrens extrem robust und langlebig.
5055.402 **dunkelbraun**
5055.500 **schwarz**
100, 105, 110, 120, 125, 130, 135 cm **54.–**
140, 145, 150 cm **64.–**
155, 160 cm **74.–**

Rindsledergürtel mit geprägtem Chuelimuster, 3 cm breit
5051.403 **braun**
5051.500 **schwarz**
60, 65 cm **29.–**
70, 75, 80 cm **34.–**
85, 90, 95, 100, 105, 110, 115, 120, 125, 130, 135 cm **39.–**
140, 145, 150 cm **49.–**
155, 160 cm **59.–**

Elastischer Herrengürtel, 3 cm breit
5091.509 **grau**
5091.500 **schwarz** 100, 110, 120, 130 cm **24.–**



Appenzeller Chueli-Gürtel

Rindsledergurt aus dem Appenzell, messingbeschlagen, schwarz
Gold: Messing, goldfarben
Silber: Messing vernickelt, silberfarben



Appenzeller Chueli-Gürtel

Unsere Chueli-Gürtel werden, wie es sich gehört, im Appenzellerland produziert. Der Gurt ist eine Weiterentwicklung der Sennensattlerei und gehörte ursprünglich nicht zur Appenzeller Sennentracht. Die mit Ornamenten verzierten Gürtel sind längst zum Klassiker geworden und gehören zu einem modischen Folkloreoutfit wie ein Edelweiss-Hemd.



So wird der Gurt produziert:
Als Erstes wird das Leder ausgeschnitten und in die richtige Form gebracht. Dazu wird sehr festes, langlebiges Rindsleder verwendet. Das Leder wird durch das Tragen schon nach kurzer Zeit weich.
– Anschliessend werden die Löcher eingestanz.
– Damit der Gurt rundum schön ist, werden auch die Seiten eingefärbt.
– Die Ornamente werden aufgelegt, und anschliessend werden die Befestigungslöcher von Hand mit einer Ahle eingestochen.
– Bei jedem Ornament wird ein Nietstift eingesetzt. Das Abknipsen und das Verschiessen der Enden wird mit einer Maschine durchgeführt.
– Was noch fehlt, ist die Schnalle. Diese wird erst aufgesetzt, wenn alle Ornamente befestigt sind.
– Zum Schluss wird jedes Ornament einzeln in eine runde Form gebracht – denn ein echter Appenzeller Gurt hat abgerundete Ornamente, damit diese nicht hängen bleiben und schön um die Hüfte liegen.

In einem echten Appenzeller Chueli-Gurt steckt ganz schön viel Handarbeit.

Kindergurt, 2,5 cm breit
5080.433 **schwarz mit Gold**
5080.520 **schwarz mit Silber**
60, 65 cm
70, 75, 80 cm **49.–**




Unsere Gurtlängen
Unsere Gurtlängen bezeichnen die Gesamtlänge des Gürtels. Dies entspricht ca. Ihrem Umfang + 15 cm. Messen Sie dort, wo Sie den Gürtel tragen.
Bauchumfang + 15 cm = Gurtlänge

Appenzeller Gurt, 3 cm breit
5081.433 **schwarz mit Goldbeschlag**
5084.520 **schwarz mit Silberbeschlag**
70, 80, 85, 90 95, 100,
105, 110, 115, 120 cm **84.–**
125, 130 cm **89.–**
135, 140 cm **99.–**
145, 150 cm **109.–**
155, 160 cm **119.–**

Appenzeller Gurt, 4 cm breit
5082.433 **schwarz mit Goldbeschlag**
5083.520 **schwarz mit Silberbeschlag**
5078.520 **braun mit Silberbeschlag**
80, 85 95, 100, 105,
110, 115, 120 cm **94.–**
125, 130 cm **99.–**
135, 140 cm **109.–**
145, 150 cm **119.–**
155, 160 cm **129.–**



Isa-Herrenunterwäsche

95% Baumwolle, 5% Elastan, 
Grössen S, M, L, XL, XXL

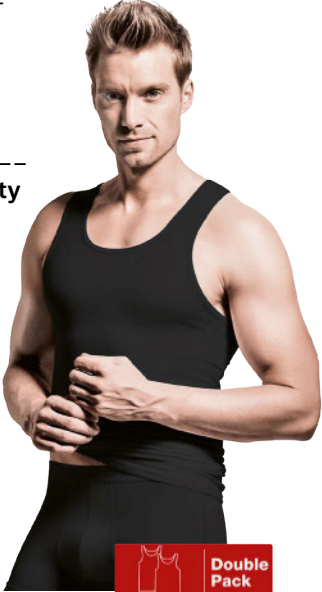


Edelweiss-Slip
8504.310 **hellblau**
8504.332 **blaugrau**
29.90



Edelweiss-Trägershirt
8500.310 **hellblau**
8500.332 **blaugrau**
36.90

Edelweiss-Herrenpanty
8503.310 **hellblau**
8503.332 **blaugrau**
32.90



Shirt Doppelpack
8093.500 **schwarz**
8093.550 **weiss**
46.90 zwei Stück



Panty Doppelpack
8514.500 **schwarz**
8514.511 **grau**
37.90 zwei Stück



T-Shirt «Appenzeller»
8584.303 **marine**
46.90




Shirt «Helvetica»
8580.500 **schwarz**
36.90



Panty «Appenzeller»
8582.303 **marine**
32.90



Alpenschick-Damenunterwäsche

95% Baumwolle, 5% Elastan, 
Grössen XS, S, M, L, XL



Edelweiss-Trägershirt
9502.206 **rosa**
9502.310 **hellblau**
49.90



Edelweiss-Slip
9503.206 **rosa**
9503.310 **hellblau**
29.90

Edelweiss-String
9507.206 **rosa**
9507.310 **hellblau**
29.90

Edelweiss-Panty
9501.206 **rosa**
9501.310 **hellblau**
29.90



Edelweiss-Tanktop
9500.206 **rosa**
9500.310 **hellblau**
36.90

Panty «Lilly»
9580.500 **schwarz**
29.90

Tank Top
9584.200 **rot**
34.90



Shirt «Appenzeller»
9583.303 **marine**
39.90



Spaghetti-Top
9492.500 **schwarz**
9492.550 **weiss**
44.90 zwei Stück



Tanktop V-Ausschnitt
9493.500 **schwarz**
9493.550 **weiss**
44.90 zwei Stück

Panty
9491.500 **schwarz**
9491.550 **weiss**
34.90 zwei Stück



Slip
9490.500 **schwarz**
9490.550 **weiss**
32.90 zwei Stück

Edelweiss-Turnseckli



5460.026 Edel rosado
5460.025 Fleur grau
5460.021 Edel dunkelrot



5460.020 Edelweiss blau

Der Hipster-Bag aus dem original Edelweiss-Stoff. Waschbar bis $\text{60}^\circ\text{C}$, langlebig dank dem robusten Schwingerstoff und dazu noch ein absoluter Hingucker. 56 x 39 cm

48.–



5460.027 Edel schwarz



5460.156 Edel opal



5460.159 Edler pink



Edelweiss-Fliegen

Erhältlich aus all unseren Stoffen, handgemacht in der Schweiz. 79.–



6480.020 Edelweiss blau



6480.025 Fleur grau



6480.021 Edel dunkelrot



6480.027 Edel schwarz



6480.038 Edel leicht schwarz



6480.046 Edel leicht bordeaux



Stirnbänder

Hergestellt in Schweizer Handarbeit 95% Baumwolle, 5% Elasthan, $\text{30}^\circ\text{C}$

5745 Kinder 22.–

5743 Erwachsene 26.–

Umschlagmütze

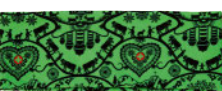
100% Acryl

Mue302.315 navy 18.–



Edelweiss
.206 rosa
.310 hellblau
.332 blaugrau

Scherenschnitt
.207 hellrosa
.422 ocker
.440 grün
.448 mint
.509 grau
.529 rot
.530 blau
.647 weiss



Zöttelichappe

(doppelt), Swiss made

5603 Baumwolle, $\text{40}^\circ\text{C}$ 26.–

Superwash, Feinwoll
5609 reine Schurwolle, $\text{30}^\circ\text{C}$ 29.–



.200 rot
.300 blau
.500 schwarz

100% Polyacryl, in Neonfarben, $\text{30}^\circ\text{C}$

5606.429 neongelb
5606.442 hellgrün
5606.205 pink
5606.221 hellorange 26.–



Socken

weitere Socken finden Sie unter jennihemden.ch

6208 Norwegersocken
Vorgewaschen, super weich, 49% Wolle, 2% Polyacryl, 21% Polyester, 6% Polyamid, 2% Viskose

Grössen 35–38, 39–42, 43–46, 47–50
14.80/Pair



6208.511 graumeliert

6228 Merinosocken
70% Merinowolle, 30% Nylon, $\text{40}^\circ\text{C}$

Dank dem Einsatz von Nylon sind die Socken gut waschbar, farbecht und bleiben formschön. Merinowolle wirkt ausgleichend und ist gut für das Fussklima.

Grössen 37–41, 42–46
19.80/Pair



6228.224 rot-farbig



6209.224 rot-farbig



6209.851 violett-farbig



6209.852 braun-farbig



6209.854 gelb-farbig



6209.855 pink-farbig



6228.537 grau-schwarz
6228.850 blau-farbig



6228.852 braun-farbig
6228.853 grün-farbig



6228.855 pink-farbig

Jenni-Socken

75% Baumwolle, 20% Polyamid, 5% Elasthan, $\text{40}^\circ\text{C}$

(*= ab Grösse 20–21)

Kindergrössen*
20–21, 22–24, 25–28, 29–31, 32–34
6.–/Pair

Damen-/Herrengrössen
35–37, 38–40, 41–43, 44–46
7.–/Pair



Schwizerchrützli*
6200.200 rot



Edelweiss
6201.500 schwarz



Wellhorn
6206.500 schwarz



Kuhfell*
6203.561 weiss-schwarz



Axt
6207.444 dunkelgrün

Trachtensocken

Kinder: 90% mercerisierte Baumwolle, 10% Polyamid, $\text{40}^\circ\text{C}$

Damen: 100% Bio-Baumwolle, $\text{40}^\circ\text{C}$

Kinder
Grössen 23/26, 27/30, 31/34
6218.550 weiss
16.–/Pair

Damen
Grössen 34/35, 36/37, 38/39, 40/41, 42/43
6224.500 schwarz
6224.550 weiss
24.–/Pair





Original Edelweiss-Seidenschal

100% Seide Crêpe de Chine, 40×160 cm, sehr weiche Qualität, mit rolliertem Rand,

.031 Edel violett

.027 Edel schwarz

.025 Fleur grau

.026 Edel rosado



.021 Edel dunkelrot



.020 Edelweiss blau



6012 Schal

6012.020 Edelweiss blau
6012.031 Edel violett
6012.027 Edel schwarz
6012.021 Edel dunkelrot
6012.026 Edel rosado
6012.025 Fleur grau
59.–

6019 Rundschal

6019.020 Edelweiss blau
6019.031 Edel violett
6019.027 Edel schwarz
6019.021 Edel dunkelrot
6019.026 Edel rosado
6019.025 Fleur grau
69.–

Bauernnastuch

Viele verschiedene Farben, 100% Baumwolle, .

Die Dessins und die Farben sind vielseitig und können vom Foto abweichen.

50×50 cm
6100.231
2.90 Stück

41×41 cm
6101.231
2.50 Stück



Wetterhüte

erhältlich in unseren Läden, an unseren Marktständen und auf Bestellung



Folklorehut rollbar

wasserabweisender Wollfilz, mit Lederband Edelweiss-Enzian, Rand 6 cm, knautschbar, Größen 54–61

5128.501 anthrazit
85.–

Rollhut knautschbar

Wollfilz, wasserabweisend, mit Lederband, Rand 6,5 cm, Größen 54–61

5109.403 braun
5109.500 schwarz
59.–

Countryhut

Edelweiss-bestickt
Lodenhut mit Naturkordel, wasserabweisend. Bestickt mit zwei Edelweissen, Rand 6,5 cm, Größen 54–61

5118.402 dunkelbraun
5118.501 anthrazit
64.–

Rollhut

Ihr ständiger Begleiter: Wollfilz, wasserfest, äusserst dicht. Lässt sich zusammenrollen, behält die Form. Sehr robust. Mit Lederband, Rand 7 cm, Größen S (54), M (56), L (58), XL (60)

5123.500 schwarz
94.–

rollbar



Rucksäcke und Taschen



Canvas-Rucksack

bestickt, mit Edelweiss-Futter
30×12×42 cm

Klassischer Rucksack aus Baumwoll-Canvas (12 oz). Grosses Hauptabteil mit gepolstertem Laptop-Innenfach, aussen mit kleiner Reissverschluss-Fronttasche und seitlichen Taschen. Mit geprägtem Edelweiss-Muster auf den Veganleder-Einsätzen. Innen mit Edelweiss-Futterstoff. Bestickt mit Munikopf auf der Verschlusskappe.

5428.303 marine
68.–



Canvas-Rucksack Edelweiss

ca. 43×30×16 cm

Schöner, robuster Rucksack mit einer Edelweiss-Brosche verziert. Perfekter Begleiter für die Arbeit, den Alltag oder als modisches Accessoire. Inwendig ist der Rucksack mit einem offenen Fach, einem Fach mit Reissverschluss und einer gepolsterten Abteilung für Laptop oder A4-Unterlagen ausgestattet.

5414.509 grau
118.–



Canvas-Shoppertasche Edelweiss

ca. 36×33×11 cm

Robuste Shoppertasche mit einer Edelweiss-Brosche verziert. Perfekter Begleiter für den Alltag oder als modisches Accessoire. Inwendig ist die Tasche mit zwei kleinen offenen Fächern und einem grossen Fach mit Reissverschluss ausgerüstet. Durch die zwei kurzen Riemen kann man die Tasche an die Schulter hängen oder mit dem langen Schulterriemen bequem umhängen.

5416.509 grau
89.–



Edelweiss-Täschli

aus plastifiziertem Stoff



Beautycase

ca. 19×14×16 cm

Mit Reissverschluss, vielen praktischen Innenfächern und kleinem Spiegel.

EDW102.020 Edelweiss blau
24.–

Schultertasche

ca. 26×21×5,5 cm

Mit Klettverschluss, grossem Innenfach und einem kleineren Aussenfach.

EDW101.020 Edelweiss blau
EDW101.027 Edel schwarz
38.–



Handtasche

ca. 39×13×34 cm

Mit herausnehmbarer Innentasche und diversen Innenfächern. Mit grünem Innenfutter (plastifiziert) und Trägern.

EDW108.020 Edelweiss blau
68.–



Reisetasche

ca. 50×30×23 cm

Mit Reissverschluss, grossem Innenfach und einem kleineren Reissverschluss-Innenfach Mit abnehmbaren Trageriemen.

EDW124.020 Edelweiss blau
EDW124.027 Edel schwarz
89.–

Edelweiss Cosmetic-Purse

ca. 18×17×9 cm

Mit Reissverschluss, grossem Innenfach und zwei kleinen Seitenfächern.

EDW104.020 Edelweiss blau
EDW104.027 Edel schwarz
19.–



Freiburger



Simmentaler



Red-Holstein



Trauffer-Kühe

Seit 1938 werden die Trauffer-Holzspielwaren von Hand im Berner Oberland produziert. Die liebevoll ausgearbeiteten Tiere werden aus nachhaltigem Schweizer FSC-Holz angefertigt und sind auch für kleine Kinder geeignet. Die Farben sind ungiftig.

Kälbli, 5 x 6 cm

6513.200 rot

6513.410 Braunvieh

6513.417 Red-Holstein

6513.500 Freiburger

6513.796 Simmentaler

16.50

Kuh maxi, 5 x 8,5 cm

6508.200 rot

6508.410 Braunvieh

6508.417 Red-Holstein

6508.500 Freiburger

6508.796 Simmentaler

18.–

Kuh klein, 6 x 10 cm

6501.200 rot

6501.410 Braunvieh

6501.417 Red-Holstein

6501.500 Freiburger

6501.796 Simmentaler

19.50

Eine grosse Auswahl an Trauffer-Holzspielwaren finden Sie online unter jennihemden.ch



Braunvieh



rot

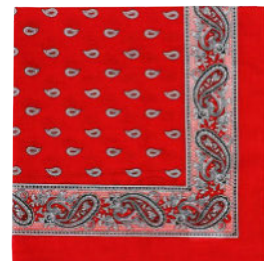
Original Glarner Tüechli

50x50 cm, 100% Baumwolle, mercerisiert, $\nabla 60^\circ$



6020 Glarner Tüechli
19.50

6020.200 rot



Baby-Body

95% Baumwolle, 5% Elastan, $\nabla 60^\circ$

Grössen 62/68, 74/80, 86/92, 98/104



Munikopf

7550.500 schwarz

29.90



Appenzeller

7552.303 marine

34.90



Edelweiss, langärmelig

7523.206 rosa

7523.310 hellblau

32.90



Scherenschnitt

7529.647 langärmelig

36.90

Scherenschnitt

7528.647 kurzärmelig

32.90



Folkloreröckli

7551.200 rot

44.90



Füsschen-Pyjama

95% Baumwolle, 5% Elastan, $\nabla 60^\circ$

7905.647 Scherenschnitt

7905.206 Edelweiss rosa

7905.310 Edelweiss blau

Grössen 86, 98, 110

89.–

Grössen 122, 134, 146

99.–

Pumphosen

100% Baumwolle, Barchent, $\nabla 60^\circ$

Weit geschnittene Latzhösli aus unverwüstlichen Stoffen. Vorne und hinten hochgeschnitten. Träger verstellbar mit zwei Knöpfen. Beinabschluss mit Elastic.



1101.021 dunkelrot



1101.026 rosado



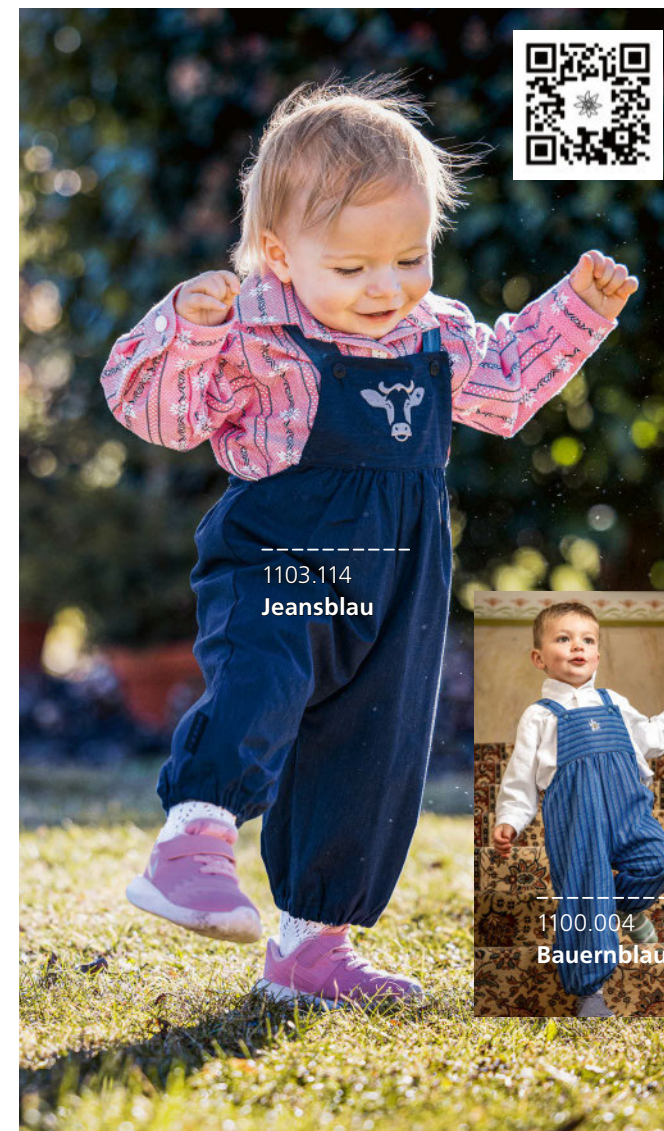
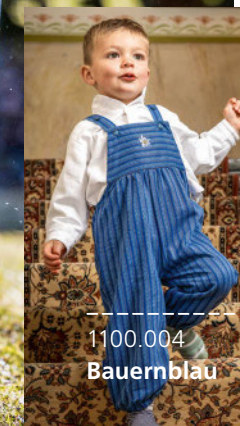
1101.159 pink



1101.153 schweizer-rot



1101.020 blau

1103.114
Jeansblau1100.004
Bauernblau



Kinderhemden

Original Edelweiss-Hemden, 100% Baumwolle, Doppelzwirn, Barchent,



Edel opal
1080.156 Kurzarm

Edelweiss-Hemden mit Stehkragen
Edelweiss blau
1080.020 Kurzarm
1002.020 Langarm

Edel dunkelrot
1080.021 Kurzarm

Fleur grau
1080.025 Kurzarm
1002.025 Langarm

Edel schwarz
1080.027 Kurzarm
1002.027 Langarm

Edel dunkelblau
1080.033 Kurzarm



Edel rosado
1003.026 Langarm

Edel granit
1002.152 Langarm



Edel leicht Blusli mit Mädchenkragen,
Kurzarm
1079.040 violett

1079.041 lavendel



Edel petrol
1080.149 Kurzarm

Preise Kinderhemden

Größen	Kurzarm, mit Stehkragen	Kurzarm, mit Mädchenkragen	Langarm, mit Stehkragen	Langarm, mit Mädchenkragen
74, 80, 86, 92	45.–	48.–	48.–	49.–
98, 104, 110	52.–	55.–	55.–	58.–
116, 128	59.–	62.–	62.–	66.–
140, 152	66.–	69.–	69.–	74.–
164	73.–		76.–	

Original Bauernhemden

100% Baumwolle, Barchent,
Kurzarm, mit Stehkragen

Kinderhemden Limited Edition

67% Cellulose und 33% Baumwolle
Schnell trocknend und pflegeleicht,

Kinder Flanellhemden
finden Sie unter
jennihemden.ch



1081.001 hellblau


1081.015 opal

Hemd Limos, mit Stehkragen
1077.300 blau 1077.445 grün

Hemd Cara, mit Mädchenkragen
1078.208 rosa



Kinder-Strickhoody


50% Wolle , 50% Polyacryl, 
Kinderjaggli dunkelblau, grau eingefasst.

- Grössen 86, 92
- Grössen 98, 104, 110, 116
- Grössen 128, 140, 152, 164
- 78.–
- 88.–
- 98.–



1603.318 blau meliert

Kinder-Hoody

60% Baumwolle, 40% Polyester, 
Coole Kapuzenjacke mit Hirsch-Stickerei. Kapuze gefüttert mit Kölsch-Stoff, Tascheneinfassung mit Kölsch-Stoff.

- Grössen 74, 80, 86, 92,
- 98, 104, 110, 116, 128
- Grössen 140, 152, 164
- 49.–
- 54.–



1601.501 anthrazit 1601.320 jeansblau 1601.211 beere

Die Versandadresse



Märithüsli AG
Familie Jenni
Spezialitätenschneiderei
Lenggasse 4
3860 Meiringen

Telefon: 033 972 11 22
E-Mail: info@maerithuesli.ch
Website: maerithuesli.ch

Unser Telefon wird wie folgt bedient:
Montag bis Freitag: 8.00–12.00 Uhr, 13.00–18.00 Uhr
Samstag: 9.00–16.00 Uhr

So können Sie bestellen

- über unseren Onlineshop jennihemden.ch
- per Telefon 033 972 11 22
- per E-Mail an info@maerithuesli.ch
- per Post an unsere Versandadresse
- portofreie Lieferung ab einem Rechnungsbetrag von CHF 250.–
- 5% Rabatt auf Ihren Einkauf ab einem Rechnungsbetrag von CHF 250.– (ausgenommen Spezialanfertigungen)
- 14 Tage Umtausch- und Rückgaberecht auf allen Artikeln im Originalzustand (ausgenommen Spezialanfertigungen)
- Alle Preise im Katalog sind in CHF, inkl. aktueller Schweizer MwSt., angegeben.
- **Preis- und Modelländerungen vorbehalten. Der aktuelle Preis im Internetshop ist verbindlich.**
- Unsere AGB finden Sie unter jennihemden.ch.

Unsere Grössen

In unserem Shop finden Sie bei den meisten Bekleidungsstücken hilfreiche Grösstentabellen. Die wichtigsten finden Sie über die QR-Codes rechts.



Herren



Damen



Kinder


Märithüsli – Brattig 2024

Fotografiert mit Freunden, Bekannten, Schwingern, Jungschwingern, Steinstossern und Musikanten im Berner Oberland und in der Innerschweiz.
Fotos: David Birri, Meiringen | Ruedi Hunziker, Kölliken | Virginia Zenger, Märithüsli

Redaktion und Gestaltung: Samuel Jenni
Gestaltung, Umsetzung und Druck: **printed in switzerland**
Stämpfli Kommunikation, Bern



Edelweiss-Dirndeli Leila

Schürze und Röckli: 100% Baumwolle, Blusli: 67% Polyester, 33% Baumwolle, 
Die Dirndeli Leila sind aus unserem leichten Edelweiss-Stoff. Aufwendig verarbeitet mit Spitzendekorationen, mit Blusli und Schürze. Vorne geknöpft.

- Grössen 68, 74, 80, 86
- Grössen 92, 98, 104
- Grössen 110, 116, 128
- Grössen 140, 152, 164
- 108.–
- 118.–
- 128.–
- 138.–



Trachtenkleid Antonia, Seite 34 1800.039 dunkelblau 1800.041 lavendel 1800.046 bordeaux



Bestellen Sie bequem in unserem Onlineshop unter jennihemden.ch
per E-Mail an info@maerithuesli.ch, telefonisch unter 033 972 11 22,
oder schicken Sie uns den ausgefüllten Bestellschein an folgende Adresse:

Märithüsli AG, Familie Jenni
Lenggasse 4, 3860 Meiringen

Kunden-Nr.:	Tel.:
Name:	E-Mail:
Vorname:	Datum:
Strasse:	Lieferung:
PLZ/Ort:	Unterschrift:

Bestellung

Ab einem Einkauf von CHF 250.– pro Bestellung 5% Rabatt

Anzahl	Artikel, Farbe	Artikel-Nr.	Farbe	Grösse	Preis CHF

Unkostenbeitrag (Porto + Verpackung) nur CHF 6.80, portofrei ab CHF 250.–
☐ Einschreiben auf Wunsch ☐ Zuschlag Expresslieferung CHF 18.–
Ausgabe: Herbst 2024. Gültig bis Sommer 2025. Preis- und Modelländerungen vorbehalten.

Total _____



Unsere Standorte



Märithüsli Meiringen

Versand, Laden und
Schneiderei
Lenggasse 4
3860 Meiringen

Märithüsli Interlaken

Boutique
Jungfraustrasse 38
3800 Interlaken

Märithüsli Schweiz

Märit und Messen
Sie finden unsere mobilen Pop-up-Stores
an verschiedensten Warenmärkten und
Messen in der ganzen Schweiz:
www.maerithuesli.ch/markt

Märithüsli Ballenberg

– Eingang Ost
in Brienzwiler
– Eingang West
in Hofstetten
April bis Oktober,
direkt beim Freilicht-
museum Ballenberg